

# ..... PORTRAIT DE TERRITOIRE .....

## Chiffres-clés .....

Communauté de communes  
Baugeois-Vallée



---

## **5 INTRODUCTION**

---

## **7 DYNAMIQUES TERRITORIALES ET INFRASTRUCTURES**

8 Population

10 Migrations

12 Communication et infrastructures

14 Commerces et services de proximité

---

## **17 COHÉSION SOCIALE ET COHÉRENCE TERRITORIALE**

18 Logement

19 Revenus, pauvreté, inégalités

20 Formation, conditions d'emplois

21 Public spécifique

22 Santé

23 Citoyenneté

---

---

## **25 ENTREPRISES ET DÉVELOPPEMENT DES TERRITOIRES**

26 Etablissements

28 Emploi

30 Agriculture

32 Tourisme

---

## **35 TRANSITION ÉNERGÉTIQUE ET ÉCOLOGIQUE**

36 Occupation du sol

37 Efficacité énergétique des territoires

38 Consommation et production d'énergie

39 Emission de gaz à effet de serre et polluants

40 Milieux sensibles

41 Risques

---

## **43 ANNEXES**

44 Glossaire

46 Pour aller plus loin

### Note de lecture :

Les portraits sont déclinés pour les 9 EPCI du Maine-et-Loire.

Les cartes statistiques sont présentées à différents périmètres communaux (communes nouvelles, communes déléguées...) selon la dernière année de disponibilité de la donnée (périmètre au 1<sup>er</sup> janvier 2013, 2016 ou 2017).

Les classes statistiques présentées dans certaines cartes ont été définies en tenant compte de l'ensemble des communes du Maine-et-Loire.

Il est donc possible de voir apparaître une classe dans la légende qui ne concerne aucune commune de l'intercommunalité.

Dans les tableaux, les données présentées pour le département du Maine-et-Loire incluent en général l'ensemble des communes au 1<sup>er</sup> janvier 2017 (dont la commune de Freigné). Néanmoins la commune déléguée du Fresne-sur-Loire(\*), voire la commune nouvelle d'Ingrandes-le-Fresne-sur-Loire (\*\*\*) ne sont pas toujours comprises.



# INTRODUCTION

Les évolutions territoriales que le département a connues ces dernières années, notamment avec la nouvelle carte des EPCI, recomposent le visage de l'Anjou. Ces portraits à l'échelle de chaque intercommunalité permettront à l'ensemble des acteurs d'appréhender ces nouveaux territoires, de mieux comprendre leurs caractéristiques, leurs dynamiques.

L'approche multithématique propose une mise en perspective de nombreuses données articulées autour de quatre chapitres. Le choix s'est porté sur des indicateurs simples dans un souci de pédagogie et dans une perspective de mise à jour régulière.

Ces portraits sont le fruit d'un travail collectif au sein d'Anjou Ingénierie Territoriale, le réseau au service des territoires de l'Anjou initié par le Conseil départemental. Les partenaires du projet ont participé à chaque étape de l'élaboration des portraits, du choix des indicateurs à leur représentation en passant par la fourniture des données.

L'Agence d'urbanisme de la région angevine a coordonné la collecte des données propres à chacun des partenaires membres du Réseau, traité et analysé les données dont elle dispose (INSEE, Diane...), élaboré la maquette du document et assuré sa mise en page.

Chacun selon son champ de compétence a apporté ses données et son expertise :

- La Chambre de Commerce et d'Industrie, la Chambre d'Agriculture et la Chambre des Métiers et de l'Artisanat dans le domaine des activités économiques et des entreprises ;
- Anjou tourisme sur le volet activité touristique ;
- L'Association Départementale pour l'Information sur le Logement sur des indicateurs dans le domaine de l'habitat ;
- Le Conseil départemental et la Caisse d'Allocation Familiale dans le domaine du social ;
- La Direction Départementale des Territoires avec le soutien de la Direction Régionale de l'Environnement, de l'Aménagement et du Logement et d'Air Pays de la Loire sur le volet environnemental.

Cette dynamique partenariale a vocation à s'inscrire dans la durée pour apporter aux acteurs du Département de Maine-et-Loire des outils de connaissance sur les réalités actuelles des territoires et des moyens pour réfléchir à l'avenir.





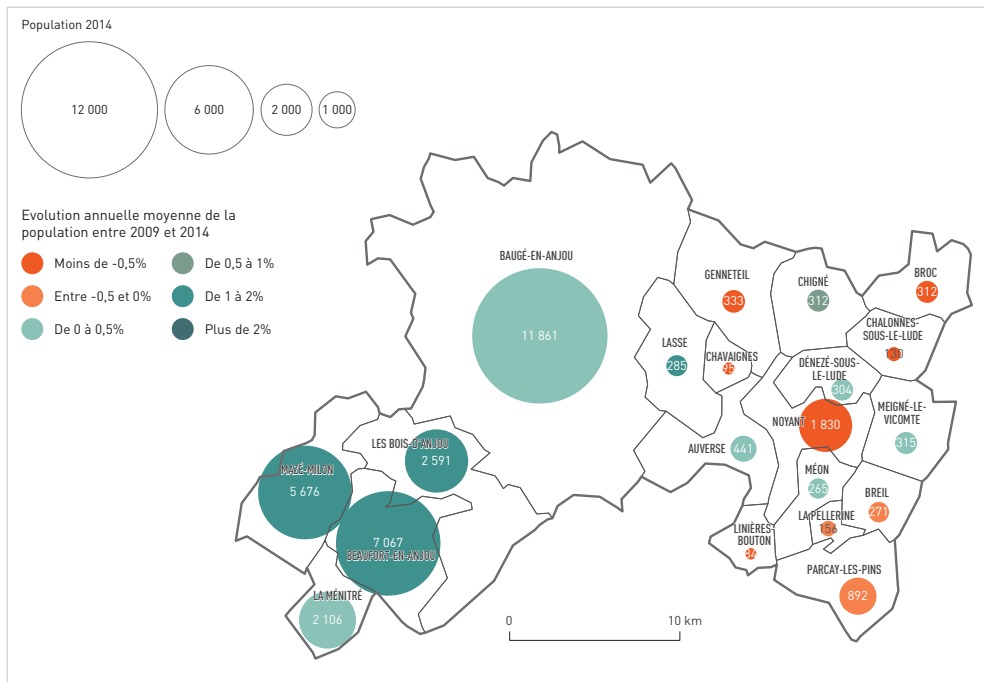
---

# DYNAMIQUES TERRITORIALES ET INFRASTRUCTURES

# Population



## NOMBRE D'HABITANTS ET ÉVOLUTION



© AURA - Novembre 2017 - source : INSEE, RP 2009 et 2014, exploitation principale

## POPULATION, CROISSANCE DÉMOGRAPHIQUE, SOLDES NATUREL ET MIGRATOIRE (CF. GLOSSAIRE P44)

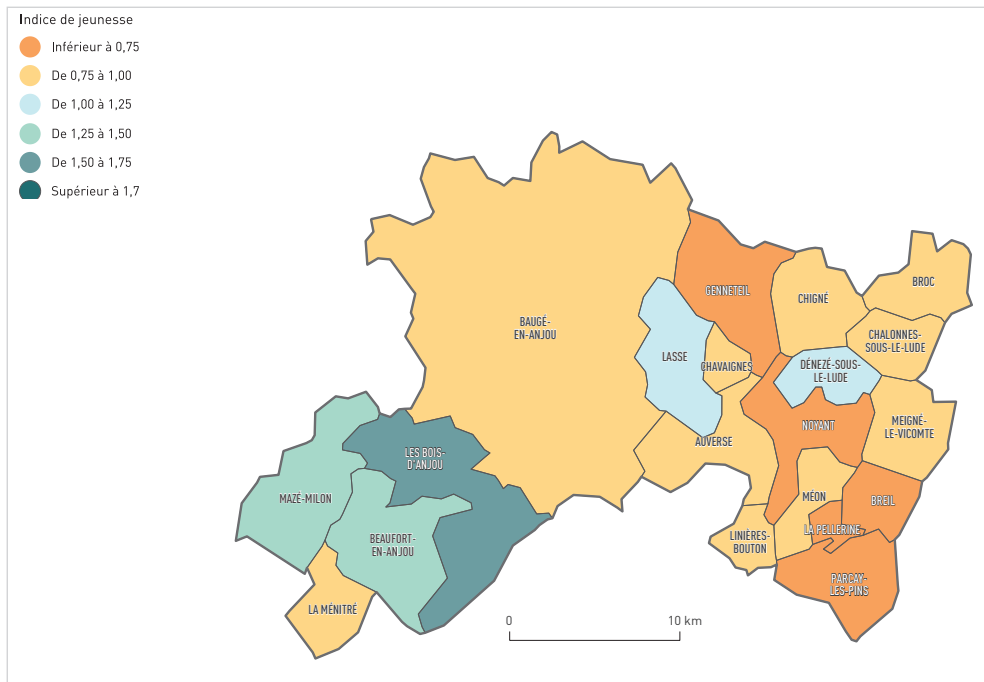
	Population municipale 2015	Croissance démographique 2010-2015			Croissance démographique 1999-2010		
		Evolution annuelle moyenne	Contribution du solde naturel	Contribution du solde migratoire apparent	Evolution annuelle moyenne	Contribution du solde naturel	Contribution du solde migratoire apparent
<b>CC Baugeois-Vallée</b>	<b>35 336</b>	<b>0,41%</b>	<b>0,32%</b>	<b>0,09%</b>	<b>1,20%</b>	<b>0,27%</b>	<b>0,93%</b>
Maine-et-Loire	809 055	0,61%	0,47%	0,14%	0,63%	0,51%	0,11%
Pays de la Loire	3 718 512	0,81%	0,38%	0,43%	0,94%	0,45%	0,50%

© AURA - sources : INSEE, RP 2015-2010-1999, Etat civil





## INDICE DE JEUNESSE (CF. GLOSSAIRE P44)



© AURA - Novembre 2017 - source : INSEE, RP 2014, exploitation principale

## RÉPARTITION DE LA POPULATION SELON L'ÂGE

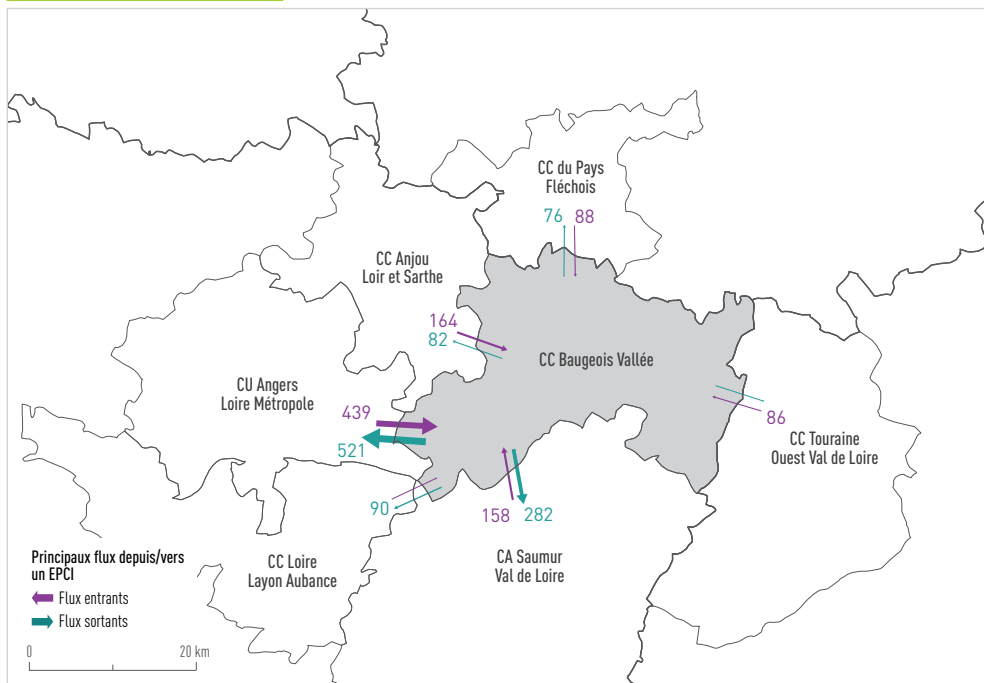
	0-10 ans	11-24 ans	25-39 ans	40-59 ans	60-74 ans	75 ans et plus
<b>CC Baugeois-Vallée</b>	<b>16%</b>	<b>15%</b>	<b>17%</b>	<b>26%</b>	<b>16%</b>	<b>11%</b>
Maine-et-Loire	14%	18%	18%	26%	14%	9%
Pays de la Loire	14%	17%	18%	26%	15%	10%

© AURA - source : INSEE, RP 2014, exploitation principale

# Migrations



## MIGRATIONS RÉSIDENTIELLES : PRINCIPAUX FLUX ENTRANTS ET SORTANTS (ÉCHELLE INTERCOMMUNALE)



©AURA - Décembre 2017 - source : INSEE, RP 2014, exploitation complémentaire

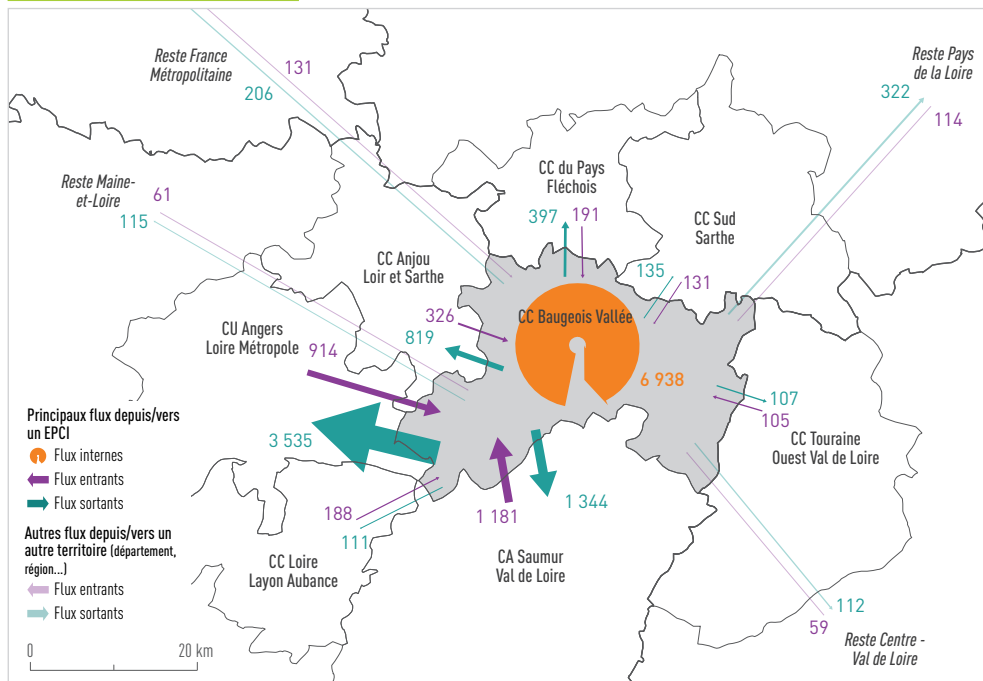
## MIGRATIONS RÉSIDENTIELLES : SOLDE DES ARRIVÉES ET DES DÉPARTS ENTRE 2013 ET 2014

	Arrivées entre 2013 et 2014	Départs entre 2013 et 2014	Solde arrivées - départs
<b>CC Baugeois-Vallée</b>	<b>1 537</b>	<b>1 727</b>	<b>-190</b>
Total des mouvements depuis/vers les 9 EPCI du Maine-et-Loire**	39 199	36 533	2 667

© AURA - source : INSEE, RP 2014 // Hors mouvements avec les DOM-TOM et l'étranger / \*\* Cf. note de lecture p4



## MIGRATIONS QUOTIDIENNES : FLUX DOMICILE-TRAVAIL (ÉCHELLE INTERCOMMUNALE)



©AURA - Décembre 2017 - source : INSEE, RP 2014

## RÉPARTITION MODALE DES FLUX DOMICILE-TRAVAIL

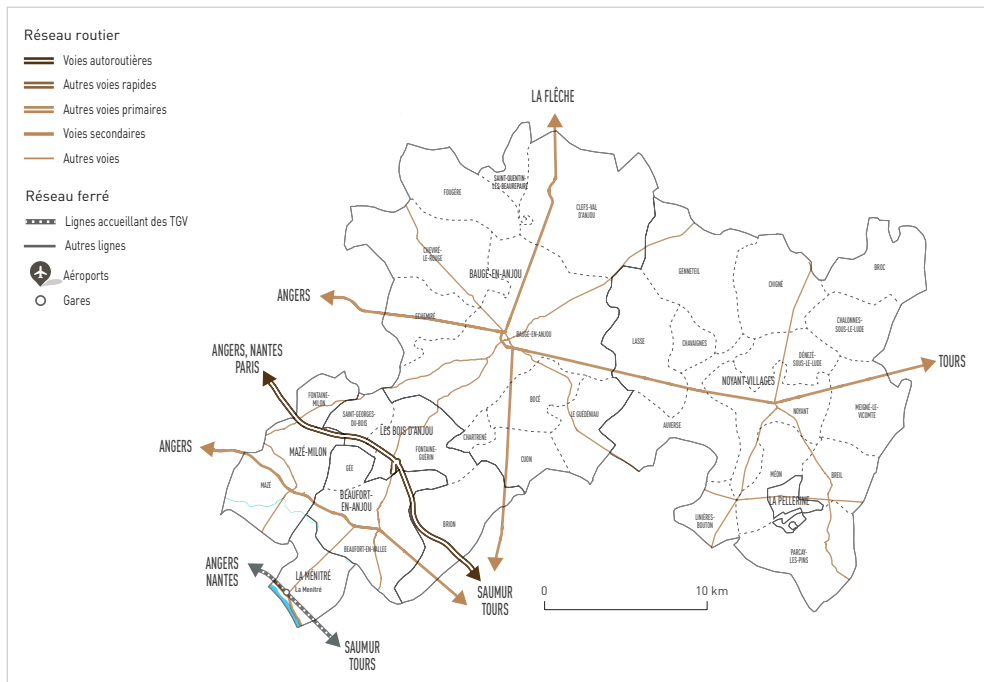
	Marche	2 roues	Transports collectifs	Voiture
<b>CC Baugeois-Vallée</b>	<b>5%</b>	<b>4%</b>	<b>2%</b>	<b>90%</b>
Maine-et-Loire	6%	5%	6%	83%
Pays de la Loire	5%	4%	7%	83%

© AURA - source : INSEE, RP 2014, exploitation principale // Hors «pas de transport»

# Communication et infrastructures



## PRINCIPALES INFRASTRUCTURES DE TRANSPORT (ROUTE, FER, AÉROPORT)



© AURA - Décembre 2017 - sources : Open Street Map, GÉOFLA, 2017

## NIVEAU DE DESSERTES PAR LES LIGNES RÉGULIÈRES DE TRANSPORTS COLLECTIFS

	Nombre de communes au 01/01/2013	Répartition des communes selon le nombre de dessertes					
		0	de 1 à 5	de 6 à 10	de 11 à 20	de 21 à 50	plus de 50
<b>CC Baugeois-Vallée</b>	<b>33</b>	<b>64%</b>	<b>12%</b>	<b>9%</b>	<b>9%</b>	<b>6%</b>	<b>0%</b>
Maine-et-Loire**	358	51%	13%	7%	14%	12%	4%

© AURA - sources : Région Pays de la Loire (TER), Anjoubus, Irigo Angers, Cholet Bus, Saumur Agglobus // seuls les services assurés chaque jour de semaine, hors et pendant les vacances scolaires, sont comptabilisés / \*\* Cf. note de lecture p4

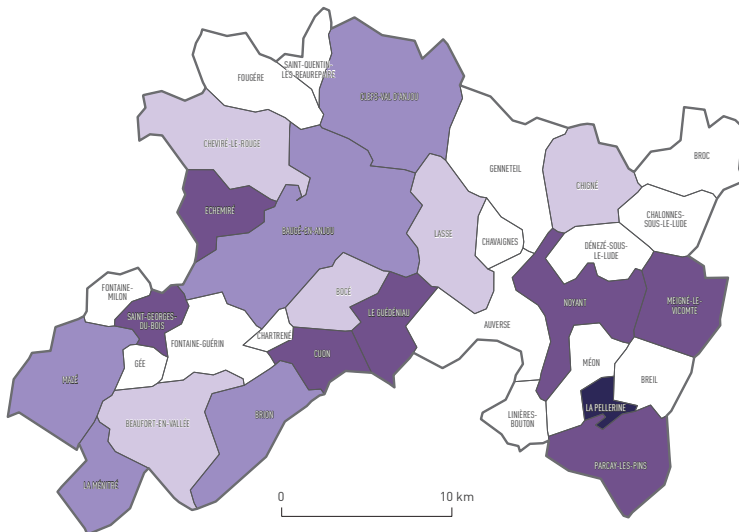


## COUVERTURE NUMÉRIQUE FIXE

Part des locaux éligibles à un débit de 30Mbits/s et plus en 2017\*

- 0
- de 0,1 à 25%
- de 25 à 50%
- de 50 à 75%
- de 75 à 99,9%

\*Seuls les débits descendants en téléchargement du réseau vers l'abonné sont pris en compte.



© AURA - Novembre 2017 - source : Observatoire France Très Haut Débit, 2<sup>nd</sup> trimestre 2017

## RÉSEAU MOBILE : TAUX DE COUVERTURE 4G (THD) ET 2G (VOIX-SMS)

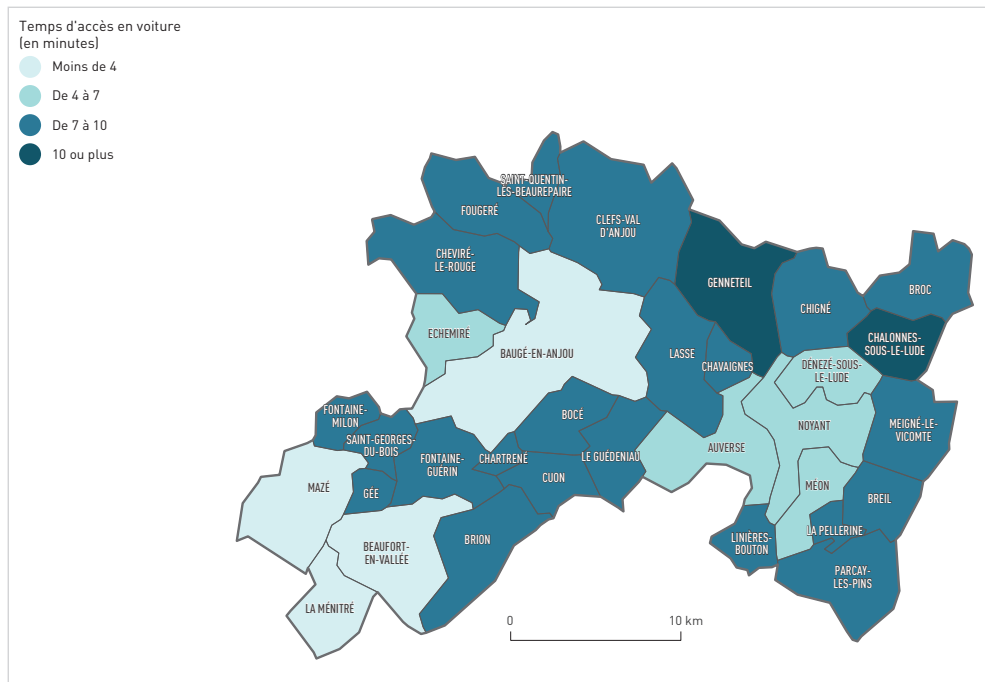
	4G (Internet Mobile) : couverture assurée par		2G (Voix / SMS) : couverture "très bonne" assurée par	
	les 4 opérateurs	au moins 1 des 4	les 4 opérateurs	au moins 1 des 4
<b>CC Baugeois-Vallée</b>	<b>5%</b>	<b>55%</b>	<b>30%</b>	<b>71%</b>
Maine-et-Loire	21%	87%	43%	83%
Pays de la Loire	26%	92%	45%	87%

© AURA - source : ARCEP, 01/01/2017 // 4 opérateurs = ORANGE, SFR, BOUYGUES et FREE

# Commerces et services de proximité



## TEMPS D'ACCÈS MOYEN AUX SERVICES D'USAGE COURANT (CF. GLOSSAIRE P44)



© AURA - Novembre 2017 - sources : Insee - BPE 2013, Distancier Metric

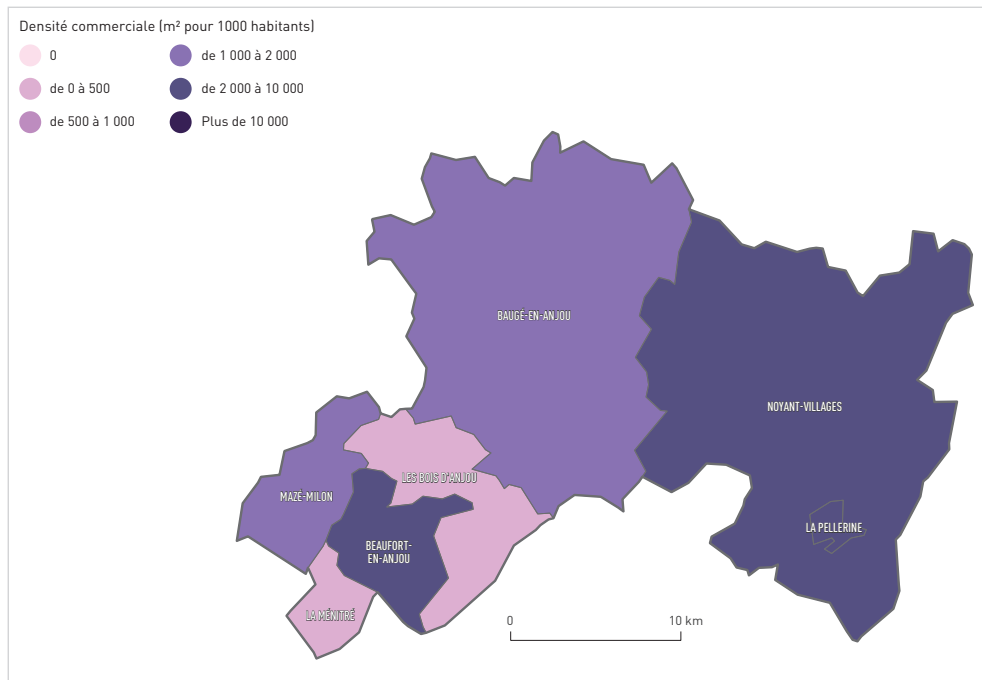
## NOMBRE DE POINTS DE VENTE SELON LA SURFACE DE VENTE

	Total Points de vente	Surface commerciale totale (m <sup>2</sup> )	Répartition des commerces* selon surface		
			moins de 300 m <sup>2</sup>	de 300 à 999 m <sup>2</sup>	1 000 m <sup>2</sup> et plus
<b>CC Baugeois-Vallée</b>	<b>208</b>	<b>54 595</b>	<b>87%</b>	<b>7%</b>	<b>7%</b>
Maine-et-Loire**	5 238	1 230 139	87%	8%	5%

© CCI 49 - source : Observatoire du Commerce CCI 49, 2017 / \*Cf. glossaire p44 / \*\* Cf. note de lecture p4



## DENSITÉ COMMERCIALE (SURFACE TOTALE EN M<sup>2</sup> POUR 1 000 HABITANTS) (CF. GLOSSAIRE P44)



© AURA / CCI49 - Novembre 2017 - source : Observatoire du Commerce CCI49, 2017

## RÉPARTITION DES POINTS DE VENTE PAR SECTEUR

	Alimentaire	Culture, loisirs	Equipement de la maison	Equipement de la personne	Hygiène, santé, beauté	Services à la personne	Equipement automobile
<b>CC Baugeois-Vallée</b>	<b>26%</b>	<b>11%</b>	<b>16%</b>	<b>10%</b>	<b>11%</b>	<b>22%</b>	<b>3%</b>
Maine-et-Loire**	23%	13%	15%	15%	10%	22%	2%

© CCI 49 - source : Observatoire du Commerce CCI 49, 2017 / \*\* Cf. note de lecture p4





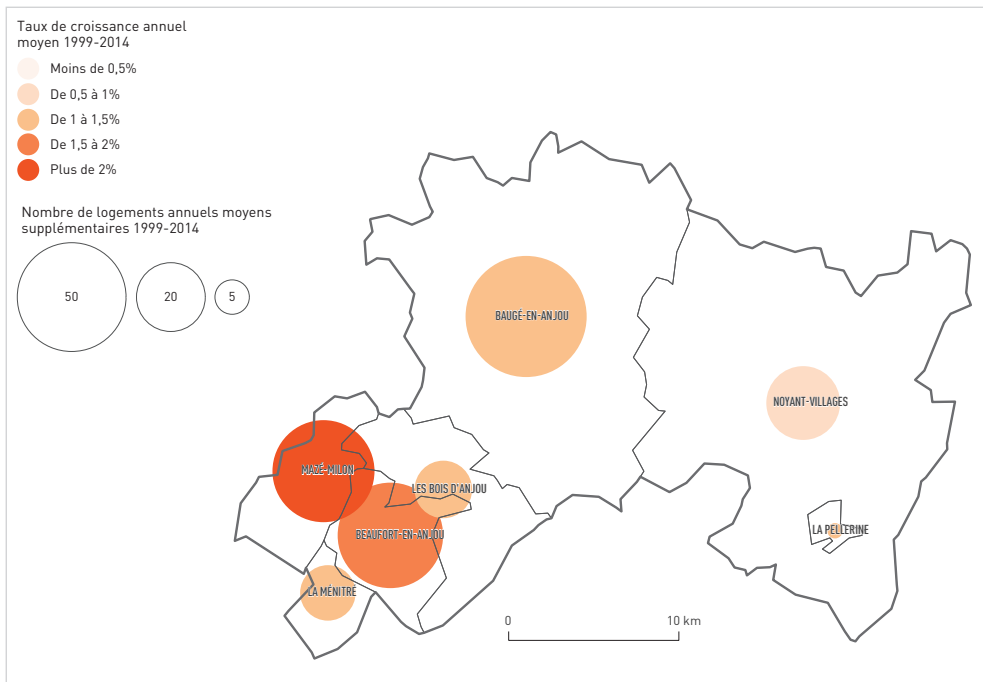
---

# COHÉSION SOCIALE ET COHÉRENCE TERRITORIALE

# Logement



## EVOLUTION ANNUELLE DU NOMBRE DE LOGEMENTS (1999-2014)



© AURA / ADIL49 - Novembre 2017 - source : Insee, RP 1999 et 2014

## LOGEMENTS : NOMBRE DE TRANSACTIONS ET PRIX DE VENTE MÉDIAN DES MAISONS ANCIENNES (ACQUIS PAR UN PARTICULIER)

	Prix de vente médian (hors frais d'agence et de notaire)		Surface habitable médiane (en m <sup>2</sup> )	Nombre de transactions	
	total 2016	au m <sup>2</sup>		2016	2015
<b>CC Baugeois-Vallée</b>	<b>130 000 €</b>	<b>1 214 €</b>	<b>101</b>	<b>340</b>	<b>340</b>
Maine-et-Loire*	147 000 €	1 469 €	99	6 394	6 160

© ADIL 49 - source : DGFIP, DVF+ avril 2017 (octobre 2017 pour les volumes) / \* Cf. note de lecture p4

## LOTISSEMENTS NEUFS : NOMBRE DE VENTES ET « FOURCHETTE » DE PRIX

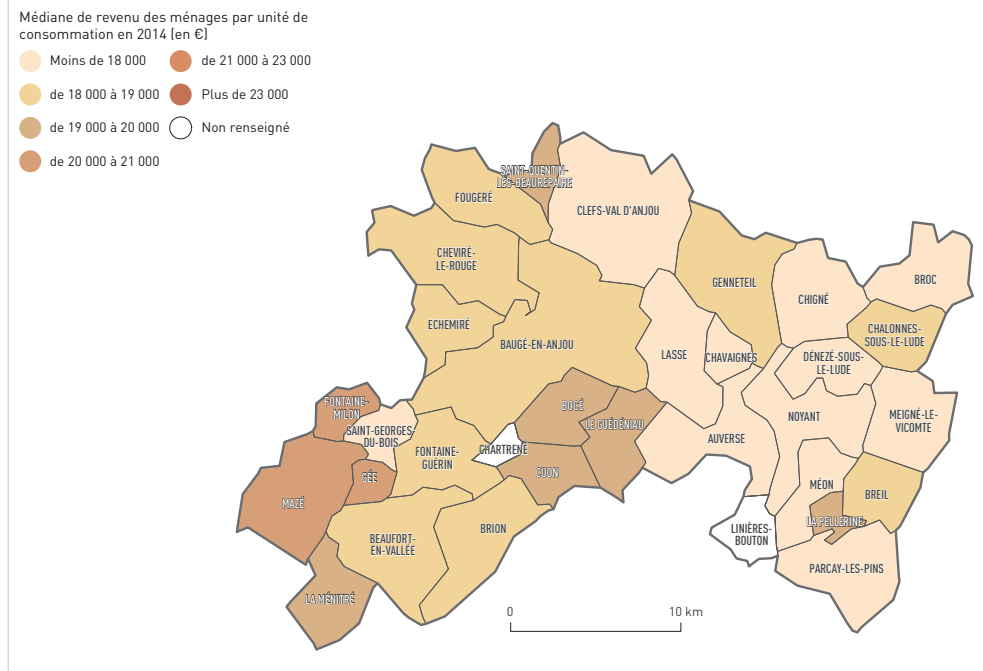
	vendus en 2016	Nombre de lots		Prix du lot au m <sup>2</sup>	
		disponibles au 01/01/2017	en projet au 01/01/2017	le moins élevé	le plus élevé
<b>CC Baugeois-Vallée</b>	<b>13</b>	<b>80</b>	<b>85</b>	<b>33 €/m<sup>2</sup></b>	<b>75 €/m<sup>2</sup></b>
Maine-et-Loire**	879	3 236	1 505	20 €/m <sup>2</sup>	263 €/m <sup>2</sup>

© DDT49 - source : DDT du Maine-et-Loire, Observatoire des disponibilités foncières, 2017 / \*\* Cf. note de lecture p4

# Revenus, pauvreté, inégalités



## REVENU MÉDIAN DISPONIBLE (CF. GLOSSAIRE P44)



© AURA - Novembre 2017 - sources : Insee-DGFIP-Cnaf-Cnav-CCMSA, Fichier localisé social et fiscal, 2014

## REVENU MÉDIAN PAR UNITÉ DE CONSOMMATION ET TAUX DE PAUVRETÉ

EPCI 2015	Ménages fiscaux en 2014		Revenu médian par unité de consommation	Taux de pauvreté au seuil de 60%
	Total	Part des ménages imposés		
<b>CC du Canton de Baugé</b>	<b>4 851</b>	<b>47%</b>	<b>18 545 €</b>	<b>14,6%</b>
<b>CC de Beaufort-en-Anjou</b>	<b>5 813</b>	<b>51%</b>	<b>19 465 €</b>	<b>9,7%</b>
<b>CC de la Région de Noyant</b>	<b>2 566</b>	<b>41%</b>	<b>16 944 €</b>	<b>20,6%</b>
Maine-et-Loire*	328 495	53%	19 687 €	11,7%
Pays de la Loire	1 551 029	56%	20 150 €	11,1%

© AURA - sources : Insee-DGFIP-Cnaf-Cnav-CCMSA, Fichier localisé social et fiscal, 2014 / \* Cf. note de lecture p4

## ALLOCATAIRES DES MINIMAS SOCIAUX

	Allocataires CAF		Allocataires RSA		Prime d'activité		Allocataires CAF / ménages totaux (estimation)
	Total		Total	Part /all.	Total	Part /all.	
<b>CC Baugeois-Vallée</b>	<b>5 474</b>		<b>540</b>	<b>10%</b>	<b>971</b>	<b>18%</b>	<b>38%</b>
Maine-et-Loire	155 524		15 460	10%	29 824	19%	45%

© CAF - source : CAF du Maine-et-Loire, 31/12/2016

# Formation, conditions d'emplois



## RÉPARTITION DE LA POPULATION PAR NIVEAU DE DIPLOME

	Population totale des 15 ans et plus non scolarisés	Sans diplôme ou BEPC, brevet des collèges, DNB	CAP, BEP	BAC	Diplôme supérieur
<b>CC Baugeois-Vallée</b>	<b>25 662</b>	<b>37,6%</b>	<b>28,7%</b>	<b>15,7%</b>	<b>18,0%</b>
Maine-et-Loire	571 579	32,7%	26,8%	16,4%	24,2%
Pays de la Loire	2 667 442	30,4%	28,2%	16,7%	24,8%

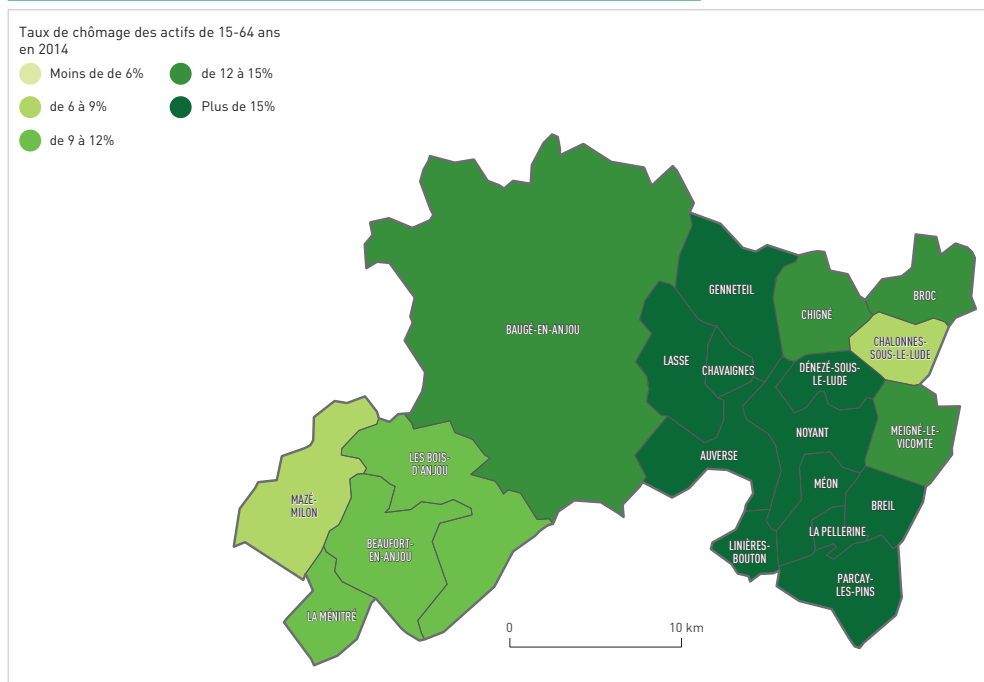
© AURA - source : INSEE, RP 2014, exploitation principale

## RÉPARTITION DE LA POPULATION PAR CATÉGORIE SOCIO-PROFESSIONNELLE

	Total actifs occupés	Agriculteurs exploitants	Artisans, Commerçants, Chefs entr.	Cadres, Prof. intellectuelles sup.	Professions intermédiaires	Employés	Ouvriers
<b>CC Baugeois-Vallée</b>	<b>14 051</b>	<b>4%</b>	<b>7%</b>	<b>8%</b>	<b>22%</b>	<b>26%</b>	<b>32%</b>
Maine-et-Loire	330 260	3%	6%	13%	25%	27%	27%
Pays de la Loire	1 514 966	3%	6%	13%	25%	27%	26%

© AURA - source : INSEE, RP 2014, exploitation complémentaire

## POPULATION ACTIVE AU CHÔMAGE AU SENS DE L'INSEE (CF. GLOSSAIRE P44)



© AURA - Novembre 2017 - source : INSEE, RP 2014, exploitation principale

# Public spécifique



## PERSONNES ÂGÉES : BÉNÉFICIAIRES D'UN DROIT OUVERT À L'APA (ALLOCATION PERSONNALISÉE AUTONOMIE) À DOMICILE ET TAUX D'ÉQUIPEMENT EN EHPAD\*

	Population totale de 75 ans et plus	Équipement en EHPAD (en accueil permanent)		Bénéficiaires APA (allocation personnalisée autonomie)	
		Nombre de lits	pour 1000 habitants	Total	Taux
<b>CC Baugeois-Vallée</b>	<b>3 835</b>	<b>631</b>	<b>165</b>	<b>220</b>	<b>5,7%</b>
Maine-et-Loire**	76 115	10 165	134	4 892	6,4%

© CD 49 / ADIL 49 - source : Département de Maine-et-Loire - Direction de l'offre d'accueil pour l'autonomie, 2016 / \*\* Cf. note de lecture p4

\* établissement d'hébergements pour personnes âgées dépendantes

## PERSONNES HANDICAPÉES : NOMBRE DE BÉNÉFICIAIRES MDPH ET AAH

	Bénéficiaires MDPH (maison départementale des personnes handicapées)		Bénéficiaires AAH (allocation adulte handicapée)	
	total 20 ans & plus	poids / pop ≥ 20 ans	total 20-64 ans	poids / pop 20-64 ans
<b>CC Baugeois-Vallée</b>	<b>1 699</b>	<b>6,6%</b>	<b>475</b>	<b>2,6%</b>
Maine-et-Loire**	40 347	6,8%	11 933	2,7%

© CAF49 / CD49 - sources : CAF de Maine-et-Loire et Maison Départementale de l'Autonomie 49, 2017 / \*\* Cf. note de lecture p4

## PETITE ENFANCE : CAPACITÉ THÉORIQUE D'ACCUEIL DES ENFANTS DE MOINS DE 3 ANS (ASSISTANT(E) MATERNEL(LE) ET ÉTABLISSEMENT PETITE ENFANCE) (CF. GLOSSAIRE P44)

	Nombre total de places		Capacité d'accueil théorique 2017		
	Etablissements Petite Enfance	Assistant(e)s maternel(le)s	Etablissements Petite Enfance	Assistant(e)s maternel(le)s	Total de ces 2 modes d'accueil
<b>CC Baugeois-Vallée</b>	<b>191</b>	<b>1 037</b>	<b>14%</b>	<b>76%</b>	<b>90%</b>
Maine-et-Loire**	3 939	22 287	13%	74%	87%

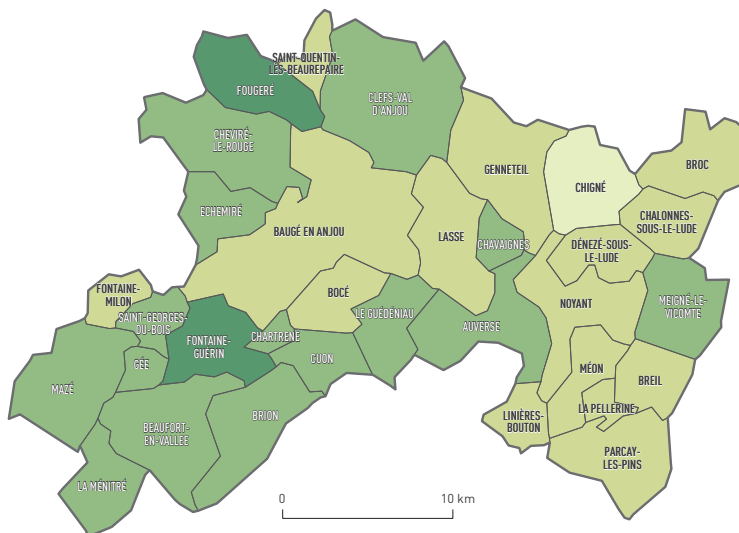
© CAF49 / CD49 - source : CAF de Maine-et-Loire, 2017 / \*\* Cf. note de lecture p4



## ACCESSIBILITÉ POTENTIELLE LOCALISÉE AUX MÉDECINS GÉNÉRALISTES LIBÉRAUX (CF. GLOSSAIRE P44)

Accessibilité potentielle localisée (APL) aux médecins généralistes libéraux en 2015

- De 1,0 à 2,5
- De 2,5 à 3,5
- De 3,5 à 4,5
- Plus de 4,5



© AURA - Novembre 2017 - sources : SNIIR - AM 2013 - Cnamts - Insee 2011 - calculs Drees

## ACCESSIBILITÉ POTENTIELLE LOCALISÉE (APL) 2015 AUX MÉDECINS GÉNÉRALISTES / RÉPARTITION DE LA POPULATION SELON LE NOMBRE DE CONSULTATIONS/VISITES ACCESSIBLES PAR HABITANT

	désert médical moins de 2,5	inférieur à la moyenne de 2,5 à 4,0	supérieur à la moyenne 4,1 et plus
<b>CC Baugeois-Vallée</b>	<b>1%</b>	<b>61%</b>	<b>38%</b>
Maine-et-Loire	6%	42%	52%
Pays de la Loire	7%	49%	44%

© AURA - sources : SNIIR-AM 2015, EGB 2013, CNAM-TS ; distancier METRIC, INSEE 2013 ; traitements DREES

## PROFESSIONNELS DE SANTÉ SELON PRATIQUE / DENSITÉ DE SPÉCIALISTES DE SANTÉ (NOMBRE DE SPÉCIALISTES POUR 10 000 HABITANTS)

	Médecins généralistes *	Médecins spécialistes **	Chirurgiens- Dentistes	Infirmiers	Masseurs- Kinésithé- rapeutes	Orthopho- nistes	Pédicures- Podologues
<b>CC Baugeois-Vallée</b>	<b>8,8</b>	<b>1,4</b>	<b>2,8</b>	<b>6,5</b>	<b>3,7</b>	<b>2,0</b>	<b>1,7</b>
Maine-et-Loire	9,3	6,8	4,5	7,1	6,9	2,7	1,6
Pays de la Loire	8,8	6,4	4,9	6,8	7,6	2,7	1,8

© AURA - source : ORS Pays de la Loire - SNIIRAM, 2015 // \* dont modes d'exercice particulier // \*\* toutes spécialités médicales et chirurgicales confondues



## PARTICIPATION AU 1ER TOUR DE L'ÉLECTION PRÉSIDENTIELLE 2017

	Inscrits	Votants		Votes Blancs et Nuls	
	Total	Total	Taux / inscrits	Total	Taux / inscrits
<b>CC Baugeois-Vallée</b>	<b>25 446</b>	<b>20 953</b>	<b>82,3%</b>	<b>631</b>	<b>3,0%</b>
Maine-et-Loire	569 425	472 387	83,0%	13 431	2,8%
Pays de la Loire	2 705 189	2 252 693	83,3%	60 777	2,7%

© AURA - source : Ministère de l'Intérieur, avril 2017

## NOMBRE DE LICENCIÉS SPORTIFS (PRATIQUE SPORTIVE ENCADRÉE)

	Licenciés sportifs		Licenciées femmes		Licenciés hommes	
	total	pour 1000 hab	total	pour 1000 hab	total	pour 1000 hab
<b>CC Baugeois-Vallée</b>	<b>7 761</b>	<b>220</b>	<b>3 065</b>	<b>171</b>	<b>4 689</b>	<b>270</b>
Maine-et-Loire	174 518	218	58 614	142	115 717	297
Pays de la Loire	852 581	233	301 588	161	550 234	308

© AURA - source : Ministère de la ville, de la jeunesse et des sports, 2014

## NOMBRE D'ASSOCIATIONS PRÉSENTES SUR LE TERRITOIRE

	Nombre d'associations		Répartition selon activités		
	Total	pour 1000 hab	Récréatives, sportives et loisirs	Créatives, artistiques et culturelles	Autres activités
<b>CC Baugeois-Vallée</b>	<b>568</b>	<b>16,1</b>	<b>30%</b>	<b>9%</b>	<b>62%</b>
Maine-et-Loire	11 178	13,9	23%	9%	68%

© AURA - source : DIANE, novembre 2017

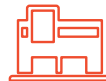




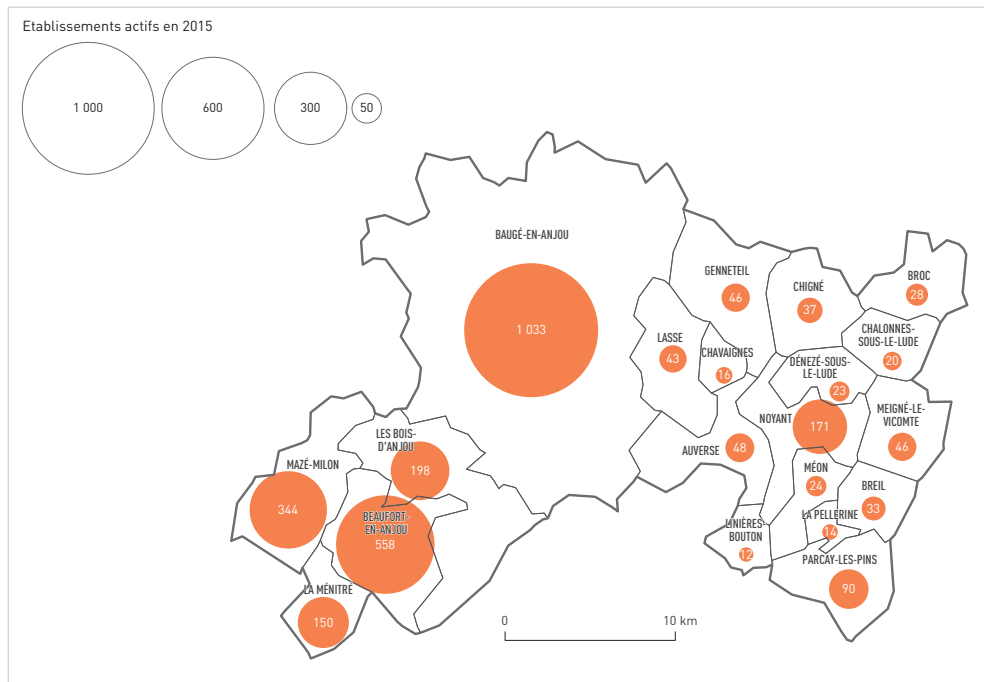
---

# ENTREPRISES ET DÉVELOPPEMENT DES TERRITOIRES

# Etablissements



## NOMBRE D'ÉTABLISSEMENTS



© AURA - Novembre 2017 - source : INSEE, CLAP, 2015

## RÉPARTITION SECTORIELLE DES ÉTABLISSEMENTS

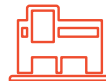
	Agriculture, sylviculture, pêche	Industrie	Construction	Commerce, transports et services divers	Admin. publique, enseignement, santé et action sociale
<b>CC Baugeois-Vallée</b>	<b>19%</b>	<b>7%</b>	<b>9%</b>	<b>51%</b>	<b>13%</b>
Maine-et-Loire	11%	7%	9%	59%	15%
Pays de la Loire	9%	6%	9%	62%	14%

© AURA - source : INSEE, CLAP 2015

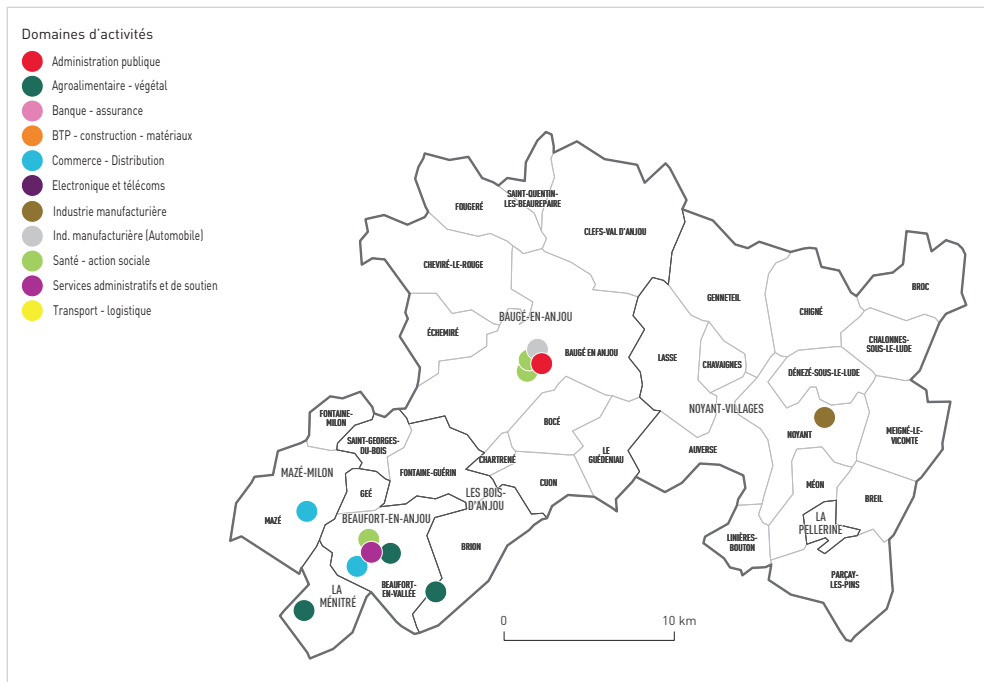
## RÉPARTITION PAR TAILLE DES ÉTABLISSEMENTS

	0 salarié	1 à 9 salariés	10 à 19 salariés	20 à 49 salariés	50 salariés et plus
<b>CC Baugeois-Vallée</b>	<b>72%</b>	<b>23%</b>	<b>2%</b>	<b>2%</b>	<b>1%</b>
Maine-et-Loire	68%	25%	4%	2%	1%
Pays de la Loire	70%	24%	3%	2%	1%

© AURA - source : INSEE, CLAP 2015



## LOCALISATION DES GRANDS EMPLOYEURS (100 EMPLOIS ET PLUS)



© AURA - Novembre 2017 - source : Diane+ - 2016

## TAUX DE CRÉATION D'ÉTABLISSEMENTS

	Nombre d'établissements	Nombre de créations	Taux de création
<b>CC Baugeois-Vallée</b>	<b>1 755</b>	<b>215</b>	<b>12,3%</b>
Maine-et-Loire**	45 203	4 961	11,0%
Pays de la Loire	219 753	25 148	11,4%

© CCI49 / AURA - sources : INSEE, Répertoire d'entreprises et d'établissements - Sirene, 2015-2016 / \*\* Cf. note de lecture p4

## ÉTABLISSEMENTS DANS L'ARTISANAT

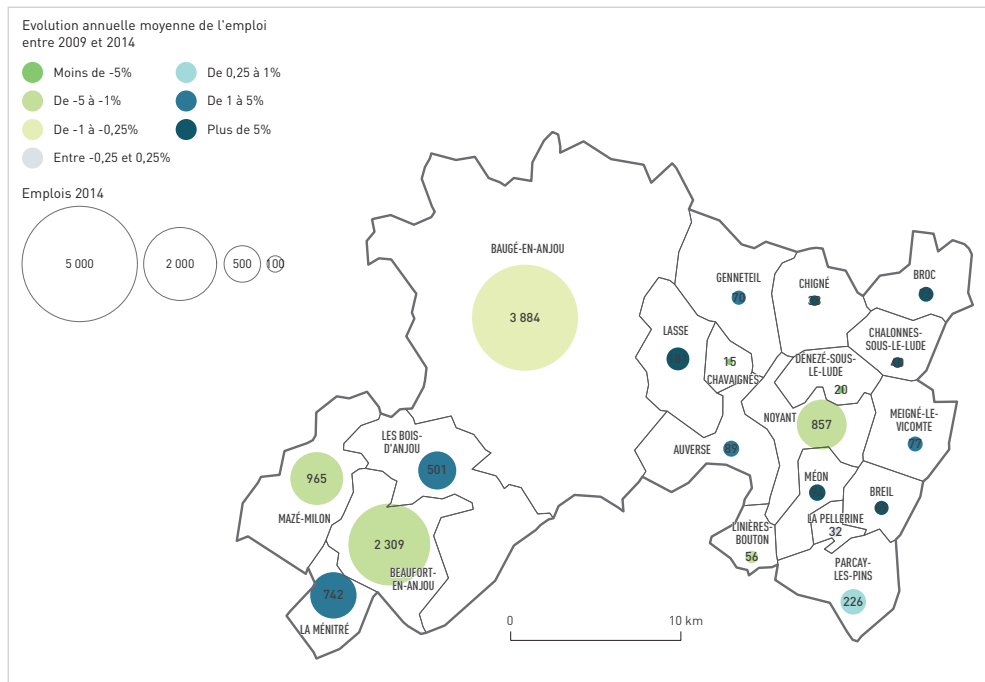
	Total établissements	Alimentation	Bâtiment	Production	Réparation Services
<b>CC Baugeois-Vallée</b>	<b>670</b>	<b>10%</b>	<b>40%</b>	<b>16%</b>	<b>33%</b>
Maine-et-Loire**	13 290	11%	40%	17%	31%

© CMA PDL - sources : Répertoire des Métiers M&L 2017 de la Chambre des Métiers et de l'Artisanat, INSEE CLAP 2016 / \*\* Cf. note de lecture p4

# Emploi



## POIDS ET ÉVOLUTION



© AURA - Novembre 2017 - source : INSEE, RP 2009 et 2014, exploitation principale

## ÉVOLUTION DE L'EMPLOI RÉPARTI EN DEUX SPHÈRES, PRODUCTIVE ET PRÉSENTIELLE (CF. GLOSSAIRE P.44)

	Total Emplois 2014	Sphère 2014		Sphère 1999	
		Productive	Présentielle	Productive	Présentielle
<b>CC Baugeois-Vallée</b>	<b>10 393</b>	<b>45%</b>	<b>55%</b>	<b>50%</b>	<b>50%</b>
Maine-et-Loire	323 893	38%	62%	44%	56%
Pays de la Loire	1 507 713	39%	61%	43%	57%

© AURA - source : INSEE, RP 1999-2014, exploitation principale pour l'emploi total, exploitation complémentaire pour le reste



## RÉPARTITION SECTORIELLE DES EMPLOIS SALARIÉS

	Agriculture, sylviculture, pêche	Industrie	Construction	Commerce, transports et services divers	Admin. publique, enseignement, santé et action sociale
<b>CC Baugeois-Vallée</b>	<b>17%</b>	<b>14%</b>	<b>8%</b>	<b>33%</b>	<b>29%</b>
Maine-et-Loire	6%	16%	7%	39%	31%
Pays de la Loire	4%	16%	8%	42%	30%

© AURA - source : INSEE, RP 2014, exploitation complémentaire

## RÉPARTITION FONCTIONNELLE DES EMPLOIS DE CADRES ET DES FONCTIONS MÉTROPOLITAINES (CFM)

	CFM 2014		Répartition fonctionnelle des CFM				
	Total	Poids / emplois totaux	Commerce inter-entreprises	Conception, Recherche	Culture, Loisirs	Gestion	Prestations Intellectuelles
<b>CC Baugeois-Vallée</b>	<b>559</b>	<b>5%</b>	<b>14%</b>	<b>7%</b>	<b>14%</b>	<b>40%</b>	<b>25%</b>
Maine-et-Loire	21 246	7%	13%	16%	11%	44%	17%
Pays de la Loire	114 869	8%	13%	19%	10%	41%	18%

© AURA - source : INSEE, RP 1999-2014, exploitation complémentaire

## VARIATION ANNUELLE DE L'EMPLOI SALARIÉ PRIVÉ

	Effectifs 2016	Variation annuelle moyenne	
		2014-2016	2011-2014
<b>CC Baugeois-Vallée</b>	<b>4 493</b>	<b>-1,1%</b>	<b>0,6%</b>
Maine-et-Loire	204 016	0,5%	-0,8%
Pays de la Loire	1 014 036	0,9%	0,0%

© AURA - source : URSSAF, 2011 à 2016

## SALARIÉS DANS L'ARTISANAT

	Total salariés	Alimentation	Bâtiment	Production	Réparation-Services
<b>CC Baugeois-Vallée</b>	<b>1 050</b>	<b>15%</b>	<b>33%</b>	<b>19%</b>	<b>32%</b>
Maine-et-Loire**	32 160	14%	34%	26%	26%

© CMAR PDL - sources : Répertoire des Métiers M&L 2017 de la Chambre des Métiers et de l'Artisanat, INSEE CLAP 2016 / \*\* Cf. note de lecture p4

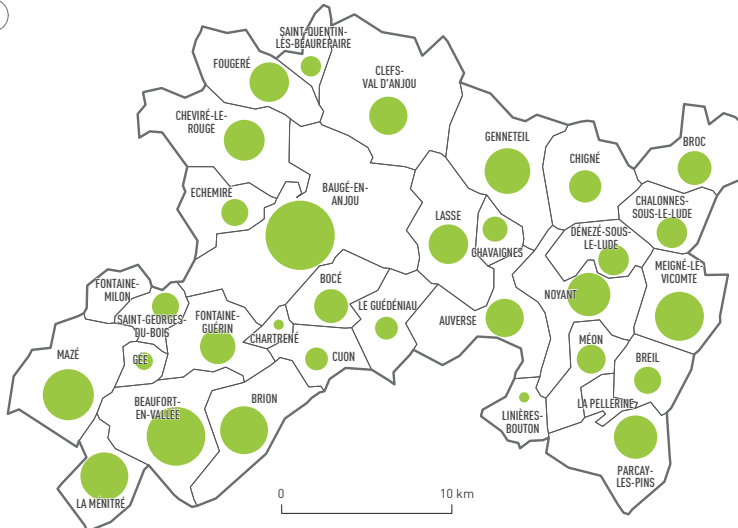
# Agriculture



## NOMBRE D'EXPLOITATIONS PAR COMMUNE

[417 exploitations\* dans l'EPCI, 7% du Département]

Nombre d'exploitations



© AURA / CA49 - Novembre 2017 - source : Chambre d'Agriculture de Maine-et-Loire, données 2014 à 2016

\* une exploitation peut regrouper à la fois une production végétale et animale

## NOMBRE D'EMPLOIS SALARIÉS DANS LES EXPLOITATIONS AGRICOLES PAR GRAND DOMAINE D'ACTIVITÉ (EN ETP EN 2015)

	Total emplois salariés (ETP)	Cultures spécialisées	Elevage gros animaux	Elevage petits animaux	Activités équines	Autres cultures et élevages
<b>CC Baugeois-Vallée</b>	<b>1 313</b>	<b>87%</b>	<b>1%</b>	<b>0%</b>	<b>3%</b>	<b>9%</b>
Maine-et-Loire**	11 171	74%	1%	11%	3%	10%

© CA49 - source : MSA, 2015 // ETP = équivalent temps pleins / \*\* Cf. note de lecture p4



## RÉPARTITION DES EXPLOITATIONS AYANT UNE PRODUCTION VÉGÉTALE

	Total exploitations (par activité)	Répartition sectorielle					
		Grandes Cultures*	Viticulture	Semences	Horticulture	Maraichage	Arboriculture
<b>CC Baugeois-Vallée</b>	<b>361</b>	<b>30%</b>	<b>0%</b>	<b>30%</b>	<b>14%</b>	<b>17%</b>	<b>8%</b>
Maine-et-Loire**	3 479	23%	24%	22%	9%	15%	6%

© CA49 - source : Chambre d'Agriculture de Maine-et-Loire, données 2014 à 2016 / \*\* Cf. note de lecture p4

## RÉPARTITION DES EXPLOITATIONS ANIMALES AYANT UNE ACTIVITÉ D'ÉLEVAGE

	Total exploitations (par activité)	Répartition sectorielle							
		Bovins Viande	Bovins Lait	Mixte	Ovins, Caprins	Aviculture	Equins	Porcs	Autres
<b>CC Baugeois-Vallée</b>	<b>277</b>	<b>42%</b>	<b>26%</b>	<b>8%</b>	<b>5%</b>	<b>6%</b>	<b>6%</b>	<b>5%</b>	<b>1%</b>
Maine-et-Loire**	5 305	47%	18%	8%	4%	12%	4%	6%	1%

© CA49 - source : Chambre d'Agriculture de Maine-et-Loire, données 2014 à 2016 / \*\* Cf. note de lecture p4

## ELEVAGE : EFFECTIFS DES GROS ANIMAUX, SELON CHEPTEL

	Vaches allaitantes	Vaches laitières	Brebis	Chèvres	Porcs charcutiers
<b>CC Baugeois-Vallée</b>	<b>2 873</b>	<b>6 511</b>	<b>889</b>	<b>2 310</b>	<b>6 861</b>
Maine-et-Loire**	99 716	86 032	22 217	37 076	171 751

© CA49 - source : Chambre d'Agriculture de Maine-et-Loire, données 2014 à 2016 / \*\* Cf. note de lecture p4

# Tourisme

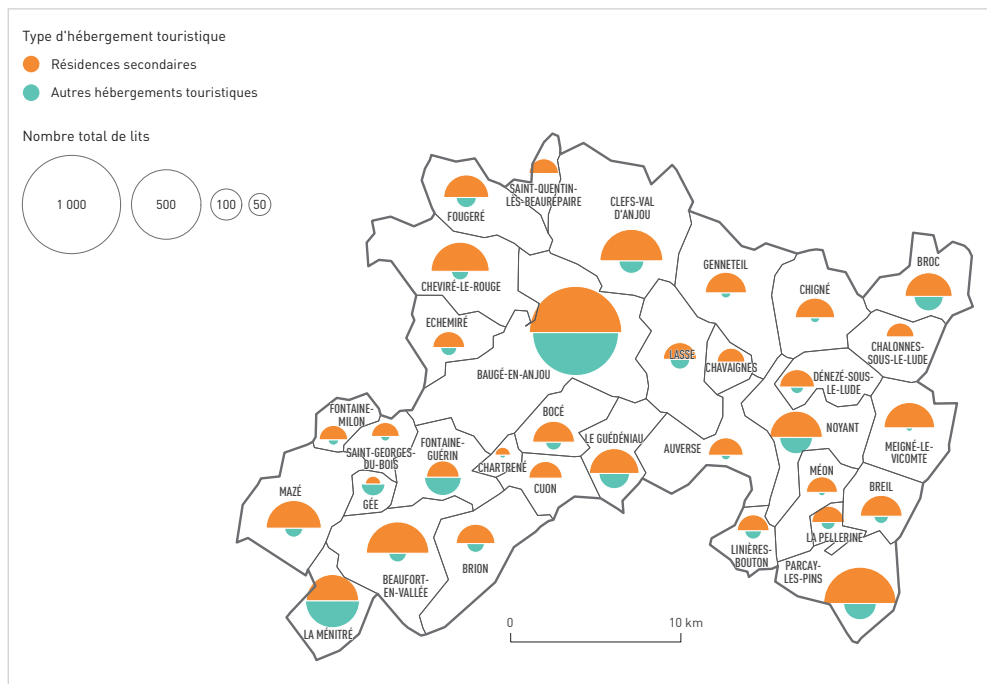


## NOMBRE D'ÉTABLISSEMENTS PAR TYPE D'HÉBERGEMENT TOURISTIQUE

	Total	Hôtellerie	Résidence de tourisme	Hôtellerie de plein air	Location meublée (gîte)	Maison d'hôte	Hébergement collectif	Aire de camping-car	Résidence secondaire*
<b>CC Baugeois-Vallée</b>	<b>1 518</b>	<b>7</b>	<b>0</b>	<b>4</b>	<b>96</b>	<b>39</b>	<b>9</b>	<b>10</b>	<b>1 353</b>
Maine-et-Loire	14 484	162	4	77	830	431	122	141	12 717

© ADT - source : Anjou Tourisme, 2016 // \* source : FILOCOM, 2013 [calculées à partir des données fiscales liées à la déclaration de la taxe d'habitation]

## CAPACITÉ D'ACCUEIL EN HÉBERGEMENT TOURISTIQUE (ÉQUIVALENT NOMBRE DE LITS) (CF. GLOSSAIRE P44)



© AURA / ADT - source : Anjou Tourisme, 2016

## CAPACITÉ D'ACCUEIL PAR TYPE D'HÉBERGEMENT TOURISTIQUE (EN ÉQUIVALENT NOMBRE DE LITS)

	Total	Hôtellerie	Résidence de tourisme	Hôtellerie de plein air	Location meublée (gîte)	Maison d'hôte	Hébergement collectif	Aire de camping-car	Résidence secondaire**
<b>CC Baugeois-Vallée</b>	<b>8 919</b>	<b>108</b>	<b>0</b>	<b>480</b>	<b>563</b>	<b>220</b>	<b>546</b>	<b>237</b>	<b>6 765</b>
Maine-et-Loire	106 879	9 252	1 086	14 703	4 501	3 070	8 006	2 676	63 585
Part EPCI/Maine-et-Loire	8%	1%	0%	3%	13%	7%	7%	9%	11%

© ADT - source : Anjou Tourisme, 2016 // \*\* cf. glossaire p44



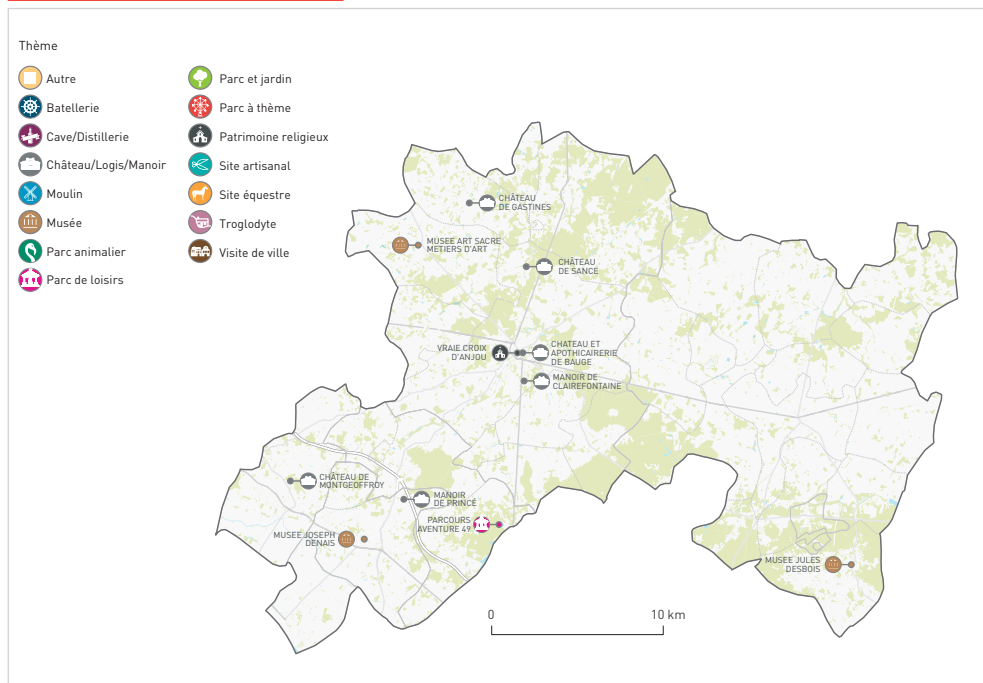


## OFFRE DE RESTAURANTS PAR COMMUNE

	Total restaurants	Part des communes (périmètre au 01/01/2013) accueillant			
		0 restaurant	1 à 2 restaurants	3 à 9 restaurants	au moins 10 restaurants
<b>CC Baugeois-Vallée</b>	<b>36</b>	<b>55%</b>	<b>33%</b>	<b>9%</b>	<b>3%</b>
Maine-et-Loire*	1 190	38%	45%	14%	4%

© CCI 49 - source : Observatoire du Commerce CCI 49, 2017

## PRINCIPAUX SITES TOURISTIQUES



© AURA/ADT - sources : Anjou Tourisme, OCSGE, OSM, GEOFLA, 2017

## FRÉQUENTATION TOTALE DES PRINCIPAUX SITES TOURISTIQUES

	Fréquentation annuelle		Nombre de sites		Nb de répodants
	Total	Poids / Dep. 49	Total	Poids / Dep. 49	
<b>CC Baugeois-Vallée</b>	<b>44 898</b>	<b>2%</b>	<b>11</b>	<b>7%</b>	<b>10</b>
Maine-et-Loire**	2 606 928	-	160	-	126

© ADT - source : Anjou Tourisme, 2016 / \*\* Cf. note de lecture p4



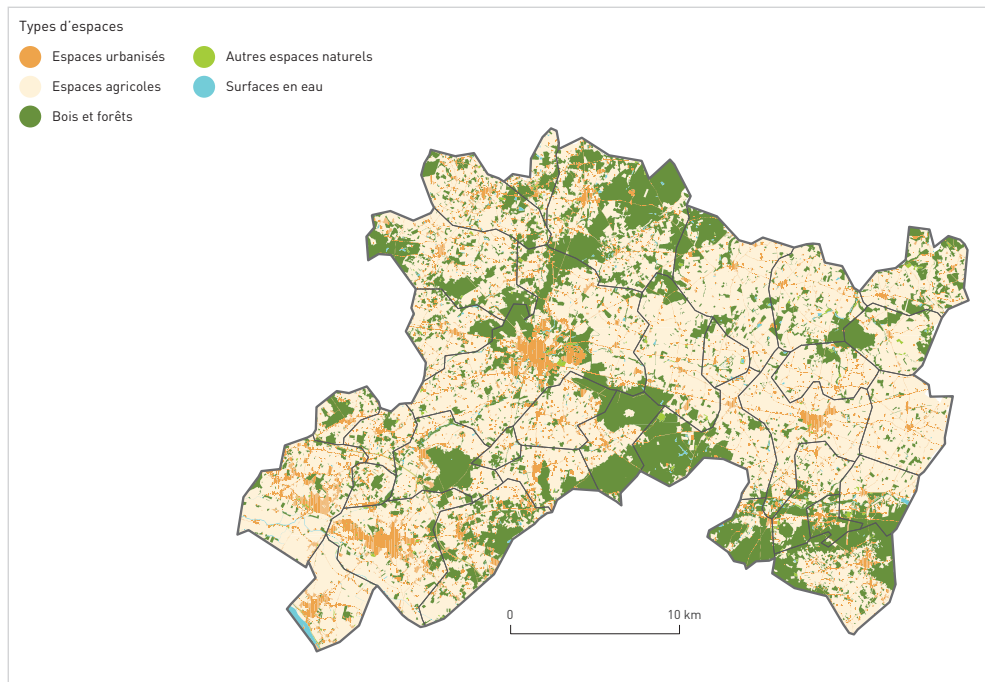
---

# TRANSITION ÉNERGÉTIQUE & ÉCOLOGIQUE

# Occupation du sol



## RÉPARTITION PAR TYPE D'ESPACES



© AURA - Novembre 2017 - source : Géopal/OCS GE 2013

## CONSOMMATION DE L'ESPACE : ÉVOLUTION 2006-2015

	Surface totale (en hectare)	Evolution des surfaces naturelles, agricoles et forestières 2006-2015	
		Evolution totale	%
<b>CC Baugeois-Vallée</b>	<b>73 818</b>	<b>-256</b>	<b>-0,35%</b>
Maine-et-Loire**	721 292	-5 219	-0,72%
Pays de la Loire	3 336 383	-24 149	-0,72%

© DREAL / DDT49 - source : Cerema Dter Nord-Picardie, fichiers fonciers DGFfi / \*\* Cf. note de lecture p4

# Effacité énergétique des territoires



## LOGEMENTS SUBVENTIONNÉS ANAH POUR TRAVAUX D'AMÉLIORATION THERMIQUE (CF. GLOSSAIRE P44)



© AURA / ADIL49 - Novembre 2017 - source : DDT49 Infocentre ANAH; Insee RP 2013

## LOGEMENTS ÉNERGIVORES (PARC GLOBAL - PARC SOCIAL)

	Logements énergivores (parc global)		Logements énergivores (parc social)	
	Total (estimation)	Taux/résidences principales	Total	Taux/logements sociaux
<b>CC Baugeois-Vallée</b>	<b>3 468</b>	<b>25,8%</b>	<b>752</b>	<b>43,3%</b>
Maine-et-Loire**	52 539	16,2%	12 252	19,3%
Pays de la Loire	236 249	15,8%	32 332	14,2%

© DREAL / DDT 49 - sources : INSEE RP 2008, ERFs RDL, SOeS, Anah - RPLS 2016 / \*\* Cf. note de lecture p4

## MÉNAGES EN SITUATION DE PRÉCARITÉ/VULNÉRABILITÉ ÉNERGÉTIQUE

	Précarité/ vulnérabilité énergétique résidentielle		Précarité/ vulnérabilité énergétique transports (carburants)	
	Ménages vulnérables	Taux	Ménages vulnérables	Taux
<b>CC Baugeois-Vallée</b>	<b>2 272</b>	<b>16,9%</b>	<b>1 935</b>	<b>14,4%</b>
Maine-et-Loire	46 360	14,3%	40 460	12,4%
Pays de la Loire	197 520	13,2%	185 500	12,4%

© DREAL / DDT 49 - sources : INSEE - SDES / Kit précarité énergétique (RP 2008, enquêtes revenus fiscaux et sociaux, RDL, Anah)

# Consommation et production d'énergie



## CONSOMMATION D'ÉNERGIE FINALE

	Consommation totale		Par habitant
	2014 (en GWh)	évolution 2008-2014	2014 (en MWh/hab)
<b>CC Baugeois-Vallée</b>	<b>829</b>	<b>-6,5%</b>	<b>23,4</b>
Maine-et-Loire	17 770	-6,2%	22,1
Pays de la Loire	88 458	-5,1%	24,3

© AIRPL - source : BASEMIS® - Air Pays de la Loire, données au format décret PCAET, 2017

## RÉPARTITION DES CONSOMMATIONS D'ÉNERGIE FINALE PAR SECTEUR

	Agriculture	Industrie	Résidentiel	Tertiaire	Transport routier	Transport non routier
<b>CC Baugeois-Vallée</b>	<b>9%</b>	<b>10%</b>	<b>30%</b>	<b>14%</b>	<b>37%</b>	<b>0%</b>
Maine-et-Loire	5%	15%	30%	16%	34%	0%
Pays de la Loire	4%	21%	27%	15%	32%	1%

© AIRPL - source : BASEMIS® - Air Pays de la Loire, données au format décret PCAET, 2017

## PRODUCTION D'ÉLECTRICITÉ RENOUVELABLE

	Consommation totale d'électricité (MWh)	Production d'électricité renouvelable	
		Production totale (MWh)	rapportée à la consommation électrique totale
<b>CC Baugeois-Vallée</b>	<b>203 748</b>	<b>4 815</b>	<b>2,4%</b>
Maine-et-Loire**	4 834 307	331 138	6,8%
Pays de la Loire	24 720 663	2 057 633	8,3%

© DREAL / DDT 49 - sources : SDES-DREAL, 2015 / \*\* Cf. note de lecture p4

# Emission de gaz à effet de serre et polluants



## ÉMISSIONS TOTALES DE GAZ À EFFET DE SERRE (GES)

	Emission totale de GES		Par habitant
	2014 (en kteqCO2)	évolution 2008-2014	2014 (en teqCO2/hab)
<b>CC Baugeois-Vallée</b>	<b>286</b>	<b>-7,0%</b>	<b>8,1</b>
Maine-et-Loire	5 664	-5,2%	7,0
Pays de la Loire	30 267	-6,0%	8,3

© AIRPL - source : BASEMIS® - Air Pays de la Loire, données au format décret PCAET, 2017

## CONTRIBUTION DES SECTEURS AUX ÉMISSIONS DE GES

	Agriculture	Traitement des déchets	Industrie	Branche énergie	Résidentiel	Tertiaire	Transport routier	Transport non routier
<b>CC Baugeois-Vallée</b>	<b>45%</b>	<b>3%</b>	<b>6%</b>	<b>0%</b>	<b>12%</b>	<b>6%</b>	<b>28%</b>	<b>0%</b>
Maine-et-Loire	40%	2%	8%	0%	15%	7%	28%	0%
Pays de la Loire	37%	2%	13%	4%	12%	7%	24%	1%

© AIRPL - source : BASEMIS® - Air Pays de la Loire, données au format décret PCAET, 2017

## ÉMISSIONS DE POLLUANTS PAR TYPE (EN KG/HAB)

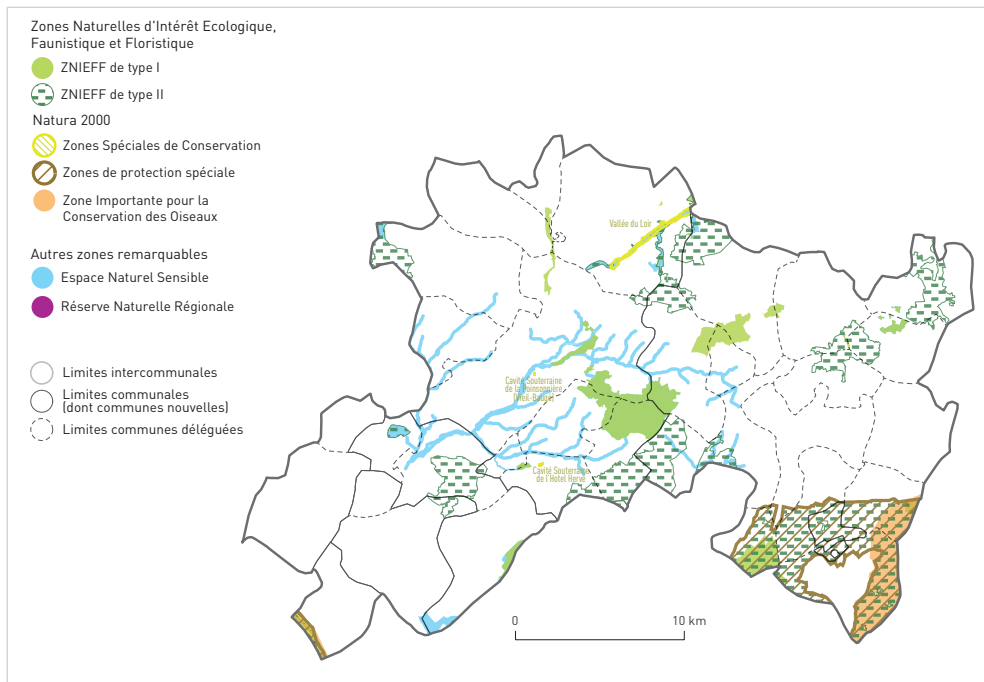
	Dioxyde de soufre (SO2)	Oxyde d'azote (NOx)	Particules fines (PM10)	Particules fines (PM2,5)	Ammoniac (NH3)	COVNM*
<b>CC Baugeois-Vallée</b>	<b>1,1</b>	<b>15,6</b>	<b>4,7</b>	<b>3,0</b>	<b>22,0</b>	<b>8,2</b>
Maine-et-Loire	0,7	12,3	4,4	2,3	19,4	9,7
Pays de la Loire	2,5	14,3	5,1	2,6	21,6	10,2

© AIRPL - source : BASEMIS® - Air Pays de la Loire, données au format décret PCAET, 2017

# Milieux sensibles



## ZONES ÉCOLOGIQUES REMARQUABLES



© AURA - Novembre 2017 - source : DREAL Pays-de-la-Loire - 2016

## PART DES SURFACES RÉPERTORIÉES EN ZONES ÉCOLOGIQUES REMARQUABLES

	Zones écologiques agrégées*		ZNIEFF		Natura 2000			Espace Naturel Sensible
	Superficie totale (km <sup>2</sup> )	Taux de couverture	Type 1	Type 2	ZPS	ZSC	ZICO	
<b>CC Baugeois-Vallée</b>	<b>144</b>	<b>19%</b>	<b>4%</b>	<b>13%</b>	<b>6%</b>	<b>0%</b>	<b>2%</b>	<b>6%</b>
Maine-et-Loire	1 177	16%	4%	13%	5%	3%	3%	10%

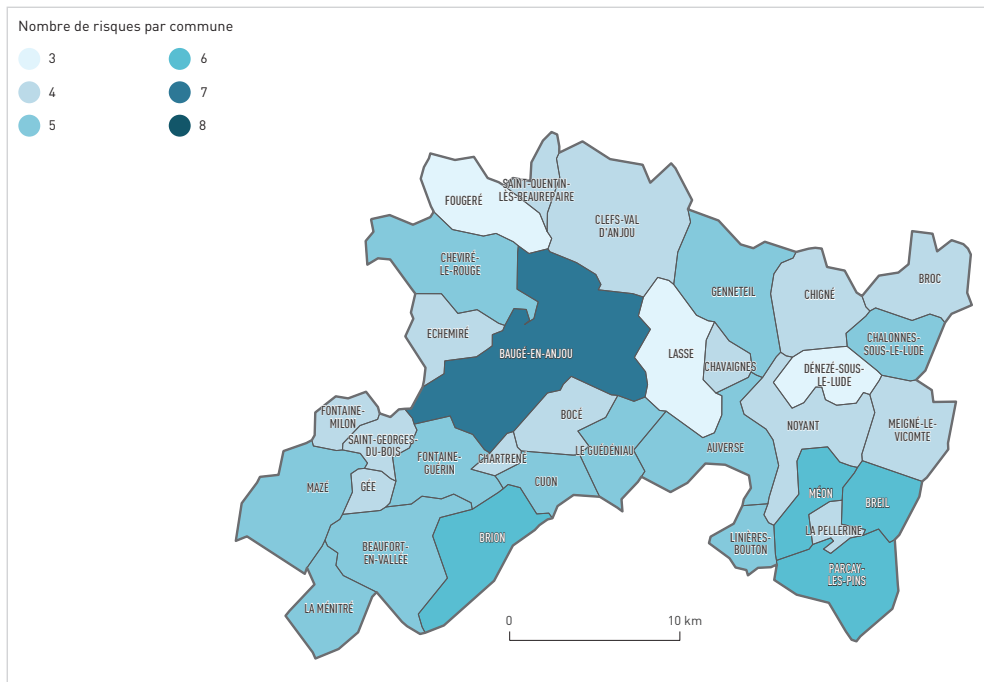
© AURA - sources : DREAL, IGN - GEOFLA, 2016 // \*une seule comptabilisation quand superposition de plusieurs types de zones



# Risques



## RISQUES NATURELS



© AURA / DREAL / DDT49 - Novembre 2017 - source : Dossier Départemental des Risques Majeurs 2013

## PART DES COMMUNES SOUMISES AUX RISQUES NATURELS

	Communes 2013 (total)	Inondation	Mouvements de terrain	Feu de forêt	Retrait gonflement d'argile	Tempête	Sismicité
<b>CC Baugeois-Vallée</b>	<b>33</b>	<b>18%</b>	<b>64%</b>	<b>45%</b>	<b>100%</b>	<b>100%</b>	<b>100%</b>
Maine-et-Loire*	357	43%	38%	13%	100%	100%	100%

© DREAL/DDT49 - source : Dossier Départemental des Risques Majeurs 2013 / \* Cf. note de lecture p4

## PART DES COMMUNES SOUMISES AUX RISQUES MINIER ET TECHNOLOGIQUES (CF. GLOSSAIRE P44)

	Communes 2013 (total)	Minier	Industriel	Rupture de barrage	Transport de matières dangereuses	Nucléaire
<b>CC Baugeois-Vallée</b>	<b>33</b>	<b>0%</b>	<b>3%</b>	<b>15%</b>	<b>12%</b>	<b>0%</b>
Maine-et-Loire*	357	10%	2%	7%	17%	1%

© DREAL/DDT49 - source : Dossier Départemental des Risques Majeurs 2013 / \* Cf. note de lecture p4



---

# ANNEXES

# Glossaire

## SOLDE NATUREL / SOLDE MIGRATOIRE APPARENT

Le solde naturel est la différence entre le nombre de naissances et le nombre de décès enregistrés au cours d'une période.

Le solde migratoire correspond à la différence entre le nombre de personnes qui sont entrées sur le territoire et le nombre de personnes qui en sont sorties au cours de l'année. On parle dans ce document de solde migratoire « apparent », celui-ci étant déterminé par la différence entre la variation de population et le solde naturel.

## INDICE DE JEUNESSE

Rapport entre la population âgée de moins de 20 ans et celle des 60 ans et plus.

## TEMPS D'ACCÈS MOYEN AU PANIER D'ÉQUIPEMENTS DE VIE COURANTE PAR COMMUNE

22 équipements forment le panier de vie courante : banque, école de conduite, salon de coiffure, restaurant, police ou gendarmerie, bureau de poste (ou relais), supermarché, boulangerie, librairie-papeterie, station-service, épicerie-supérette, collègue, école maternelle, école élémentaire, médecin omnipraticien, dentiste, infirmier, pharmacie, laboratoire d'analyses médicales, service d'aide aux personnes âgées, service de garde d'enfants, salle ou terrain multisports.

## DENSITÉ COMMERCIALE

La densité commerciale représente la surface de vente rapportée à la population (m<sup>2</sup> pour 1 000 habitants).

## COMMERCE

Établissement ayant pignon sur rue qui dispose d'une surface de vente accueillant une clientèle de particuliers.

## REVENU DISPONIBLE DES MÉNAGES PAR UNITÉ DE CONSOMMATION

Le revenu disponible d'un ménage comprend les revenus d'activité (nets des cotisations sociales), les revenus du patrimoine, les transferts en provenance d'autres ménages et les prestations sociales (y compris les pensions de retraite et les indemnités de chômage), nets des impôts directs.

Les Unités de Consommation (UC) sont un système de pondération attribuant un coefficient à chaque membre du ménage et permettant de comparer les niveaux de vie de ménages de tailles ou de compositions différentes (1 UC pour le premier adulte du ménage ; 0,5 UC pour les autres personnes de 14 ans ou plus ; 0,3 UC pour les enfants de moins de 14 ans).

## TAUX DE PAUVRETÉ

Le taux de pauvreté correspond à la proportion d'individus dont le niveau de vie est inférieur au seuil de pauvreté (60 % du niveau de vie médian de la population, soit 1 000 euros mensuels en 2013).

## PART DES CHÔMEURS DANS LA POPULATION ACTIVE (AU SENS DE L'INSEE)

Le taux de chômage au sens de l'Insee (définition différente de celle du Bureau International du Travail) est le rapport entre le nombre de chômeurs et la population active des 15-64 ans.

---

## CAPACITÉ THÉORIQUE D'ACCUEIL DES ENFANTS DE MOINS DE 3 ANS

La capacité théorique d'accueil, également appelée taux de couverture, intègre ici uniquement les assistant(es) maternel(les) employé(es) directement par des particuliers et les établissements petite enfance d'accueil en EAJE (collectif, familial et parental, micro-crèches). Les données présentées ne tiennent pas compte des deux autres modes d'accueil «formels» (salarié(e) à domicile et école maternelle). Elle correspond à l'ensemble des places offertes aux enfants de moins de 3 ans à un instant donné sur le territoire observé. Le fait que certaines places soient susceptibles d'être utilisées par plusieurs enfants à temps partiel est ignoré.

## ACCESSIBILITÉ POTENTIELLE LOCALISÉE (APL) AUX MÉDECINS GÉNÉRALISTES

L'indicateur APL vise à quantifier la possibilité des habitants français à accéder aux soins (des médecins généralistes libéraux notamment). Il tient compte à la fois du niveau d'activité des médecins pour mesurer l'offre et des sollicitations en matière de soins des habitants, différenciées par âge, pour mesurer la demande. Cet indicateur est local, c'est-à-dire qu'il est calculé au niveau de chaque commune mais il considère aussi l'offre de médecins et la demande des communes environnantes. Il tient également compte du temps qui sépare un patient de son médecin (plus ce temps augmente, plus l'APL diminue).

En deçà du seuil de 2,5 consultations/visites accessibles par habitant standardisé, la commune est considérée comme un désert médical.

## LITS

Unité de mesure de l'offre touristique en hébergement, 1lit=1personne susceptible d'être hébergée durant une nuit dans un établissement/logement (ex : un hôtel de 10 chambres doubles représente 20 lits touristiques).

## RÉSIDENCES SECONDAIRES

Un logement déclaré résidence secondaire n'est pas forcément à vocation touristique (exemple d'une personne travaillant en dehors de son lieu d'habitation principal la semaine et possédant une seconde habitation pour y être hébergée).

## SPHÈRES PRODUCTIVE ET PRÉSENTIELLE

Les activités présentiels sont les activités mises en œuvre localement pour la production de biens et de services visant la satisfaction des besoins de personnes présentes dans la zone, qu'elles soient résidentes ou touristes.

Les activités productives sont déterminées par différence. Il s'agit des activités qui produisent des biens majoritairement consommés hors de la zone et des activités de services tournées principalement vers les entreprises de cette sphère.

## LOGEMENTS SUBVENTIONNÉS PAR L'ANAH POUR TRAVAUX D'ÉCONOMIE D'ÉNERGIE

Calcul du taux : logements subventionnés par l'ANAH pour travaux d'économie d'énergie rapportés aux résidences principales privées d'avant 1990 (hors HLM).

## NOMBRE DE RISQUES NATURELS, MINIERS ET TECHNOLOGIQUES RECENSÉS PAR COMMUNE

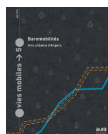
Nombre de phénomènes naturels et technologiques sans faire état de leur probabilité et de leur intensité.

# Pour aller plus loin...

## PUBLICATIONS



- Le logement des seniors en Maine-et-Loire - 2016 - ADIL49 - CD49



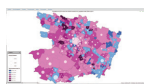
- Observatoire de l'entrepreneuriat en Maine-et-Loire - Edition 2017 - Chambre de Commerce et d'Industrie de Maine-et-Loire

- Etat annuel du marché du logement - Aire urbaine d'Angers - Edition 2017 - AURA

- Baromobilités - Aire urbaine d'Angers - Vies mobiles n°5 - 2016 - AURA

- Observatoire du Commerce en Maine-et-Loire - 2017 - Chambre de Commerce et d'Industrie de Maine-et-Loire

## OUTIL INTERACTIF



- AURA - CARTOGRAPHIE INTERACTIVE (<http://www.aurangevine.org/cdserveur/web/carto/atlas.php>) : L'atlas interactif donne à voir un ensemble de cartes statistiques à l'échelle des communes du département du Maine et Loire - AURA



- AURA - TERRITOIRES EN CHIFFRES (<http://www.aurangevine.org/territoires-en-chiffres/choix-communal/>) : L'outil « Territoires en chiffres » permet l'accès à un ensemble de données multi-thématiques à l'échelle des communes et intercommunalités du département du Maine et Loire - AURA



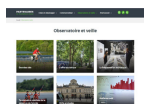
- DDT49 - SIGLOIRE (<https://catalogue.sigloire.fr/geonetwork/srv/fre/catalog.search/#/>) : plate-forme des services de l'État qui permet de partager et diffuser l'information géographique sur la région Pays de la Loire - DDT49



- DDT49 - La Base communale de la DREAL Pays de la Loire (<http://www.donnees.pays-de-la-loire.developpement-durable.gouv.fr/>) : donne accès à différentes bases de données produites ou administrées par la DREAL - DDT49



- DDT49 - DROPEC, L'observatoire ligérien de la transition énergétique et écologique (<http://www.dropec.fr/>) : dispositif régional mis en place par l'Etat, l'ADEME, Air Pays de La Loire, d'observation et de suivi des actions menées dans la région en matière de maîtrise de l'énergie, réduction des émissions de gaz à effet de serre, développement des énergies renouvelables et d'adaptation au changement climatique - DDT49



- ANJOU-TOURISME - OBSERVATOIRE DU TOURISME DE L'ANJOU (<https://www.partenaires-tourisme-anjou.fr/observatoire-et-veille/>) : toutes les statistiques et les publications sur l'espace partenaires du tourisme en Anjou.



 CHAMBRE  
DE COMMERCE  
ET D'INDUSTRIE



aura

agence d'urbanisme  
de la région angevine

29, rue Thiers

49100 Angers

Tél. : 02 41 18 23 80

Fax : 02 41 18 23 90

aura@aurangevine.org

www.aurangevine.org