



100% *Mous*

**Baugeois**  
*valée*

Une communauté de communes engagée, rayonnante,  
séduisante, positive, attractive

[www.baugeoisvallee.fr](http://www.baugeoisvallee.fr)

Baugeois  
Vallée

100%

# OPTIMISTE



La communauté de communes Baugeois-Vallée est à la bonne échelle pour conduire de grands projets structurants. Acteur central du développement économique et territorial, elle a recensé ses atouts, valorisé ses forces vives, mobilisé ses partenariats. Aujourd'hui, Baugeois-Vallée récolte les fruits de sa politique ambitieuse : plusieurs importantes créations d'entreprise fortifient sa croissance et l'emploi local, des synergies nouvelles avec les territoires voisins renforcent son ouverture sur l'extérieur. Vous avez dit Attractive ?



**UN TOUT JEUNE TERRITOIRE**

Né le  
**1<sup>er</sup> janvier 2017**

**36000**  
habitants

**734**  
km<sup>2</sup>

**7 communes**  
dont 5 communes nouvelles  
Soit 37 communes  
historiques :  
**Baugé-en-Anjou,  
Beaufort-en-Anjou,  
Les Bois d'Anjou,  
Mazé-Milon, La Ménitré,  
Noyant-Villages,  
La Pellerine**

**UN BUDGET QUI DONNE  
LES MOYENS D'AGIR**

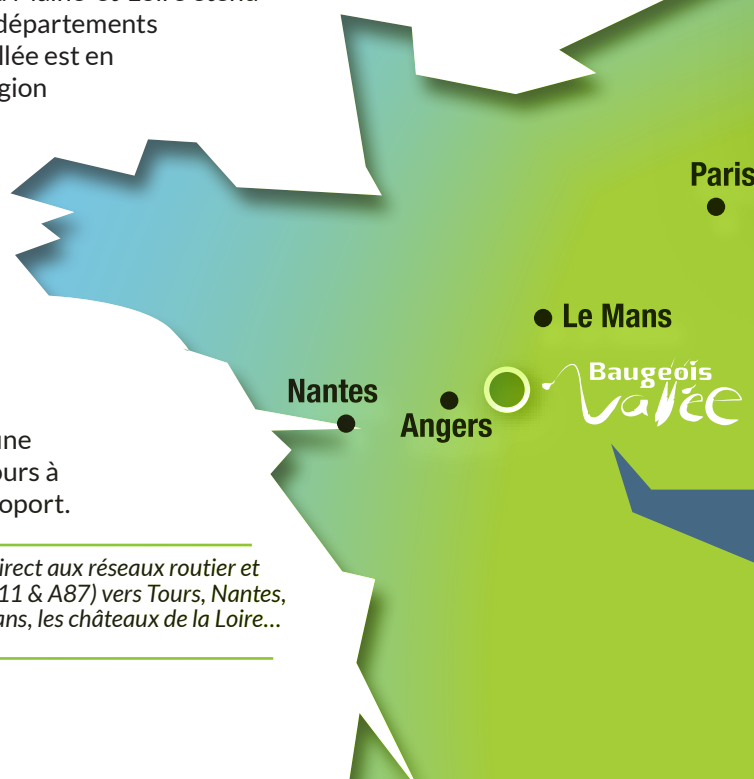
**42 M€**  
cumulés en 2017

Fonctionnement	Investissement
<b>30 M€</b>	<b>12 M€</b>

## Un carrefour naturel entre l'Ouest, le Centre et le bassin parisien

Sa situation à l'Est du Maine-et-Loire étend son attractivité aux départements voisins. Baugeois-Vallée est en connexion avec la région Centre-Val de Loire et le bassin parisien. La communauté de communes bénéficie de 2 entrées d'autoroute que secondent plusieurs départementales à fort trafic. Elle est aussi desservie par une gare SNCF reliant Tours à Nantes et par un aéroport.

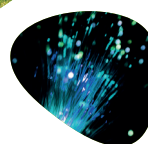
*Accès direct aux réseaux routier et autoroutier (A11 & A87) vers Tours, Nantes, Le Mans, les châteaux de la Loire...*



- **ANGERS À 30 KM**
- **SAUMUR À 38 KM**
- **LE MANS À 70 KM**
- **NANTES À 130 KM**
- **CHOLET À 85 KM**

100%

# RAYONNANT



## DES PAYSAGES NATURELS D'EXCEPTION

La Loire borde Baugeois-Vallée au sud. Destination touristique majeure, le dernier fleuve sauvage d'Europe, inscrit au patrimoine mondial de l'UNESCO, a engendré une vallée fertile, où se sont implantées les entreprises phares du végétal. Au nord et à l'est, des plateaux se partagent les espaces forestiers et terres agricoles. Au cœur de cette terre généreuse, les petites villes et villages de caractère concentrent les services à la population.

## DURABLE & CONNECTÉE

Le développement de Baugeois-Vallée s'opère dans une perspective durable, dans l'objectif de concilier la croissance économique avec l'équilibre environnemental. Engagée dans la transition énergétique, la communauté de communes revendique une ruralité moderne tournée vers l'avenir. Le déploiement complet de la fibre optique, effectif dès 2022, conciliera qualité de vie avec connexion contemporaine.

*Baugeois-Vallée, un territoire  
innovant de haute qualité  
environnementale*





# & 100% SÉDUISANT

À l'image des Pays de la Loire, cités par les jeunes actifs comme une villégiature des plus attractives, Baugeois-Vallée cultive sa qualité de vie avec son riche patrimoine architectural très préservé et la mise en valeur de ses sites naturels, entretenus dans un esprit durable.

Quatre pôles urbanisés concentrent tous les services et activités de loisir, sportifs et culturels, commerces, marchés, équipements de santé et scolaires... Pour vivre et s'épanouir au quotidien !



## CONSOMMER

- De grandes enseignes de distribution.
- Des commerces de proximité qui répondent aux besoins quotidiens des familles
- Des marchés de produits locaux hebdomadaires

## SE SOIGNER

- Des maisons médicales et hôpitaux de proximité

## FAIRE DU SPORT

- Des équipements sportifs dans chaque centre
- 1 centre aquatique et 2 piscines extérieures estivales
- Golf
- Équitation
- Parcours aventure

## SE CULTIVER

- 1 école de musique de 450 élèves et 21 disciplines
- 3 musées de France aux collections exceptionnelles
- Le festival estival Opéra de Baugé
- Le festival du Nouveau Théâtre Populaire
- 5 bibliothèques
- 1 théâtre
- 1 centre culturel
- 2 cinémas
- Des programmations culturelles de haut niveau
- Des associations réputées en loisirs créatifs et artistiques

## GRANDIR

- Des formules de garde à la carte : multi-accueils, halte-garderies, réseau d'assistantes maternelles
- 35 écoles maternelles et élémentaires
- 4 collèges
- 2 Maisons familiales rurales



# 100% POSITIF

Notre capacité à faciliter l'implantation d'entreprises repose sur l'accompagnement apporté aux créateurs d'entreprises, à l'action menée pour répondre aux besoins des acteurs économiques, à une forte politique d'aides à l'immobilier d'entreprises, et au développement de temps forts fédérateurs.



## AU CŒUR DE LA VALLÉE DE LA LOIRE, UNE ACTIVITÉ AGRICOLE D'EXCELLENCE

- 39 300 hectares de surface agricole, soit 53% de la superficie de la CCBV
- 520 entreprises agricoles
- 1 500 actifs agricoles
- Dont 674 chefs d'entreprise

## LE VÉGÉTAL SPÉCIALISÉ

50% des entreprises des filières végétales des Pays de la Loire sont concentrés dans le Maine-et-Loire. Principalement dans la Vallée de la Loire. Baugeois-Vallée compte plusieurs fleurons du végétal spécialisé. Autour de ces firmes internationales en semences et plants gravitent de nombreuses petites et moyennes entreprises qui disposent du vivier de salariés formés dans nos centres de formation spécialisée.

## L'INNOVATION VÉGÉTALE

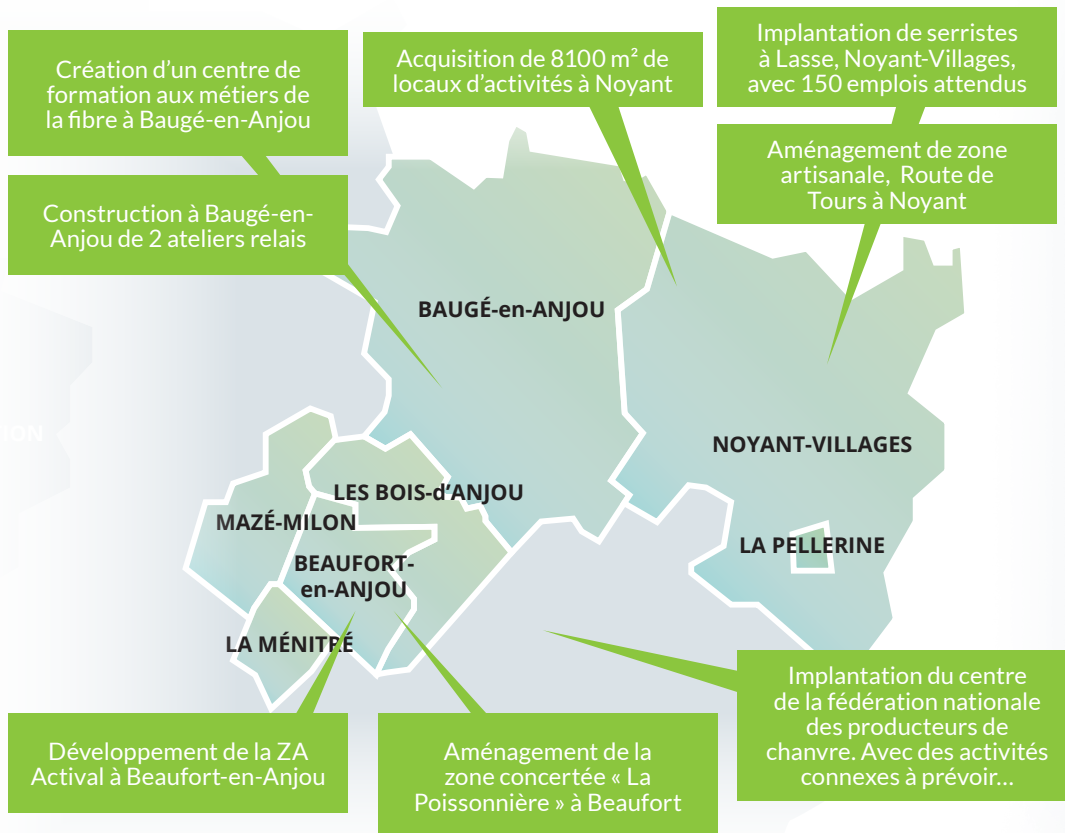


Au cœur du triangle d'or Angers-Chemillé-Beaufort, Baugeois-Vallée s'affirme comme un acteur de l'innovation végétale. Elle bénéficie de la présence du GEVES, organisme d'inscription des variétés végétales, et de la proximité du pôle de compétitivité Végépolys, de la formation supérieure avec Agrocampus, et de la recherche des instituts Iteipmai et INRA.

## ILS ONT MISÉ SUR BAUGEOIS-VALLÉE

Vilmorin, Béjo, Minier et d'autres leaders du végétal spécialisé, les industries Devillé et Carpenter ont depuis longtemps misé sur Baugeois-Vallée. Aujourd'hui, trois nouveaux projets économiques d'envergure se concrétisent sur le territoire : le regroupement des activités de la fédération nationale des producteurs de chanvre, la création du centre de formation aux métiers de la fibre optique, l'installation de serristes. Avec une perspective à terme d'environ 400 emplois.

## UN DÉVELOPPEMENT ÉQUILIBRÉ



**BAUGEOIS-VALLÉE DÉVELOPPE L'OFFRE FONCIÈRE ET IMMOBILIÈRE POUR LES ENTREPRISES**

**8**

zones d'activité

**1** pépinière d'entreprises

**20**

ateliers relais

**1** hôtel d'entreprises

## BAUGEOIS-VALLÉE RENFORCE L'AIDE AUX ENTREPRISES ET AUX PORTEURS DE PROJET

En 2018, Baugeois-Vallée compte 3 dispositifs d'aides majeurs :

### AIDE À L'IMMOBILIER D'ENTREPRISE

pour faciliter les projets de développement des entreprises

### INITIATIVE ANJOU

des prêts à 0% pour les porteurs de projets ou pour le développement des entreprises  
17 dossiers en 1 an

### PAYS DE LA LOIRE COMMERCE-ARTISANAT

avec la Région, pour faciliter les investissements d'aménagement et de modernisation des artisans et commerçants installés en milieu rural

**UN TISSU DENSE D'ENTREPRISES**

**4218**

entreprises en 2018

**80 créations**

d'entreprises en un an  
Un taux de création d'entreprises supérieur à la moyenne départementale.

**10 400**

emplois à Baugeois-Vallée

## NOS RENDEZ-VOUS ÉCONOMIQUES

Avec plus de 100 rendez-vous en un an avec ses chefs d'entreprises et les 3 clubs, Baugeois-Vallée multiplie les occasions de souder les réseaux économiques.

Avec ses partenaires, des temps forts ont été créés comme :

- La Semaine de la création d'entreprises
- Le Café-créateurs
- L'Happy evening du Financement
- La Soirée de la transmission agricole
- Le Salon Végétal Village, première manifestation agricole dédiée à l'agriculture de demain.



Brainstorming à la pépinière d'entreprises de Baugé



En 2018, lancement de la 1<sup>re</sup> édition de Business Vallée, l'évènement des porteurs de projets économiques.

**UNE ACTIVITÉ INDUSTRIELLE ET ARTISANALE BIEN REPRÉSENTÉE**

**13%**

des entreprises relèvent de l'industrie et de l'artisanat, soit plus de 500 établissements

**20%**

des emplois sont industriels contre 17% au niveau départemental



100% **ATTRACTIF**

**LAISSEZ-VOUS  
SURPRENDRE PAR L'ANJOU !**

Des sites touristiques de valeur, des évènements...

**Baugeois**  
*vallée*

[www.baugeoisvallee.fr](http://www.baugeoisvallee.fr)



15, avenue Legoulz de la Boulaie – Baugé  
49150 Baugé-en-Anjou

02 41 84 49 49